

# Der 69. Psalm

Eine Bitte aus großer Not von Huldreich Zwingli

Einrichtung für einstimmigen Chor  
Violine und Orgel vom Komponisten

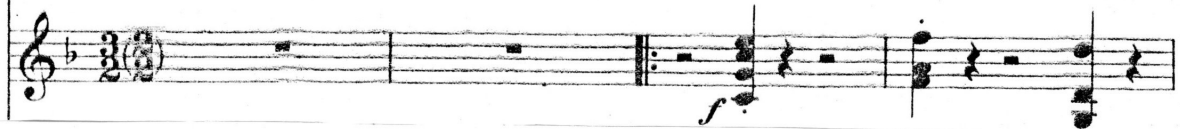
Alte Melodie  
Für einstimmigen Chor und Orchester von  
Arnold Mendelssohn, Op.87<sup>II</sup>

**Etwas breit**

Gesang



Violine\*)



*mf*

1. Hilf Gott! Das Was - ser geht mir an die Seel'  
2. Nun hö - ret an, ihr, die ver - kummert seid

*p*

Ich steh im Schlamm und find keins Bo - den Grund Ich  
all hier, er - freu - et euch und su - chet Gott, der

bin im tie - fen Meer, die Flut zer - schlägt mich sehr; von Schrei'n  
wird euch eu - er Herz er - quik - ken, wen - den Schmerz; er merkt

*dim.* *p*

ist wor - den wund mein Mund, bin hei - ser ganz; der Au - gen  
auch al - ler Men - schen Not; der Kum - mer drängt, Ge - fäng - nis

*dim.* *pp*

*poco cresc.* *più cresc.* *f*

Glanz nimmt ab, da ich stets schau auf dich, und hoff mein Gott,  
 engt, der's nicht ver- acht. Der lobt mit Macht im Him- mel, Erd

*poco cresc.*

*dim.* *p*

der Hasser Rott, die grundlos feind sind mir, wohl ü - ber-  
 und was da währt, und sich im Meer be.wegt, Gott ist, der

*dim.* *p*

*cresc.* *f*

tref-fen schier mein's Kop-fes Haar, die fal-schen Feind mir viel zu stark  
 Zi-on trägt und je-des Stätt' baut und ver-walt, daß da woh-

*cresc.*

*dim.* *p* *dim.* *rit.*

wor-den seind. Was ich nicht ge-nommen hab' muß ich Al-les tra-gen  
 nen-jung und alt; sie be-sit-zen frie-de-reich, das ist hei-lig Himmel.

*dim.* *p*

*a tempo* *pp*

ab-reich.

*pp sempre* *f* *dim.* *p* *rit. molto*