

O. RESPIGHI
TRITICO BOTTICELLIANO

PER PICCOLA ORCHESTRA

I. LA PRIMAVERA

CONTRABASSO

Allegro vivace 24 1 16 2 15 3 6

(Viol.) *f*

ff

Allegretto 4 24 5 2

Vivo 2 3 5 (3up)

Allegretto 6 *pp* *p*

Vivo *PIZZ.* *p* *rit.* *ARCO* 4 *p*

a tempo *PIZZ.* *p* 1

2 Allegretto

ARCO *p* *poorall.*

7 All.^o vivace

(violoncelli)

8 1 2 3 4 5 6 7 Allegretto

mp *cresc.* *f* *sempre cresc.*

Musical staff with notes and dynamics.

9 *ff*

Musical staff with notes and dynamics.

Vivo

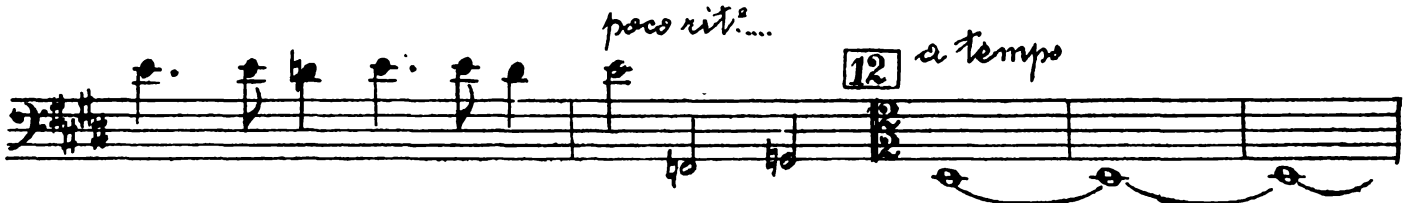
ff sf

10 *rit.* *a tempo* *ff*

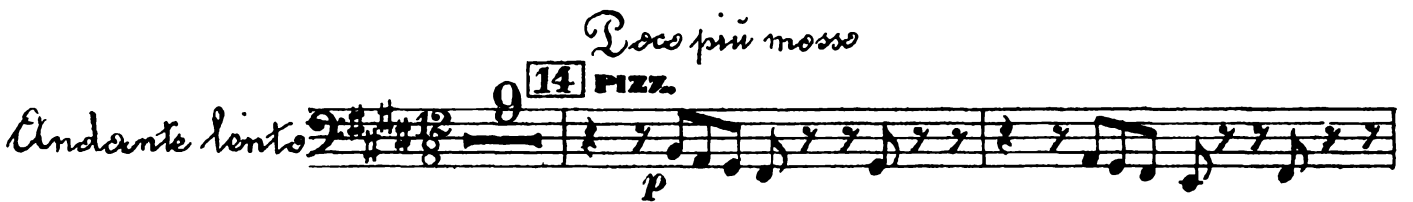
ff

ff

11 *ff*



II. L'ADORAZIONE DEI MAGI



mf p mf p f

17 Moderato

mf sf mf

dim... p

Piu mosso

5 11 19 fizz pp

And.^{te} lento

1 2 10 pp

1 2 3 4 5 6 7 8 9 10 11 12

pp

22

1 1 4

III. LA NASCITA DI VENERE

Allegro moderato

7 12 24

Un poco animato

25

p *cresc. poco a poco* *animando*

2

Piu mosso

mp sempre cresc...

ff *animando....*

e sempre cresc...

rall....

Tempo 1:

11

pp *rall....* *dim....* *nl*