

Kantate zum 2. Pfingsttag

Also hat Gott die Welt geliebt

BWV 68

I. Choral

Johann Sebastian Bach

1) [ ] - Beginn und Ende der Singstimme(n). Das Zeichen wird schematisch und ohne Berücksichtigung der musikalischen Sinngliederung gesetzt.

Oboe I

This page of a musical score for Oboe I contains 11 staves of music, numbered 23 through 53. The music is written in a single system on a grand staff (treble clef). The key signature is one flat (B-flat major or D minor). The time signature is 4/4. The score features a variety of rhythmic patterns, including eighth and sixteenth notes, often beamed together. There are several measures with rests, indicated by a 'y' symbol. Dynamic markings include accents and slurs. The notation includes various accidentals (sharps, flats, naturals) and phrasing slurs. The piece concludes with a final note on the 53rd measure.

## 2. Aria (Soprano)

Presto <sup>1)</sup>

Vc. piccolo

Ritornello

Vol. I.

Sopr.

49

Je-sus ist da!

54

57

60

63

66

70

73

76

3. Recitativo (Basso): *tacet*

Basso

Cont.

Ich bin mit Pe-tro nicht ver-      Gott und Mensch vor dies-mal schlichten.

1) Presto =

4. Aria

4

8

12

17 Basso

mir ist wohl zu - mu - *p* sempre

21

25

28 *f*

32 *p*

36

39

42 *f*

Basso

49 *p*  
 dich, mein Hei -

53

57

60 *f*

64 *Basso*  
 mir ist wohl — zu

69 *p*  
 mu -

72

75

78 *f*

## 5. Chorus

Basso, Trbne III

Alto, Trbne I, Ob. II, Viol. I

9  
Wer an ihn (gerich-) - - - - - tet, Wer an ihn

14

18 gläubet, der wird nicht ge - rich - - - - - tet; wer a - ber nicht gläu - bet,

22 der ist schon gerich - - - - - tet, wer a - ber nicht gläu - - - - - bet, der ist

26 schon ge - rich - - - - - tet, ist schon ge - rich - - - - -

29 tet, wer a - ber[nicht]

32 gläu - - - - - bet, der ist - - - - -

36 schon gerich - tet; wer an ihn gläu - bet, wer an ihn gläu - - - - - bet, der wird

42 nicht ge - rich - tet, nicht ge - rich - tet, wer

46 an ihn gläubet, der wird nicht ge - rich - - - - - tet; wer a - ber nicht

50 gläu - bet, der ist schon ge - rich - - - - - tet; denn er gläu - bet - - - - -

53 nicht an den Na - men des ein - ge - bor - nen Soh - - - - nes Got - - - - tes, denn [er]

gläu - bet nicht - - - - an den Na - men des ein - ge, - bor - nen Sohnes Got - - - - tes.

**OBOE II**

Kantate zum 2. Pfingsttag

**Also hat Gott die Welt geliebt**

BWV 68

Johann Sebastian Bach

**1. Choral**



<sup>1)</sup> [ ] - Beginn und Ende der Singstimme(n). Das Zeichen wird schematisch und ohne Berücksichtigung der musikalischen Sinngliederung gesetzt.

22

25

28

31

34

37

40

43

46

49

52



2. Aria (Soprano): *tacet*

3. Recitativo (Basso): *tacet*

Basso 7 Cont.

Ich bin mit Pe-tro nicht ver- Gott und Mensch vor dies-mal schlichten.

4. Aria (Basso)

4

7 3

10 1

15 Basso 2 *p sempre*

mir ist wohl zu - - - mu - *p sempre*

20

23

27 *f*

31 1 *p*

35

39

42

49 Basso

dich, mein Hei-

52

55

58

61

65 Basso

mir ist wohl zu - mu -

71

75

78

5. Chorus

Basso, Trbne III 6 Ten., Trbne II, Taille, Va.

Wer an ihn [gerich] - - - - -

9

8 tet, Wer an ihn gläu - bet, der wird nicht ge - rich - - - - -

12

- - - - - tet, wer an ihn gläu - bet, der wird nicht ge -

15

rich - - - - - tet; wer a - ber nicht

18

gläu - bet, der ist schon ge - rich - - - - - tet;

21

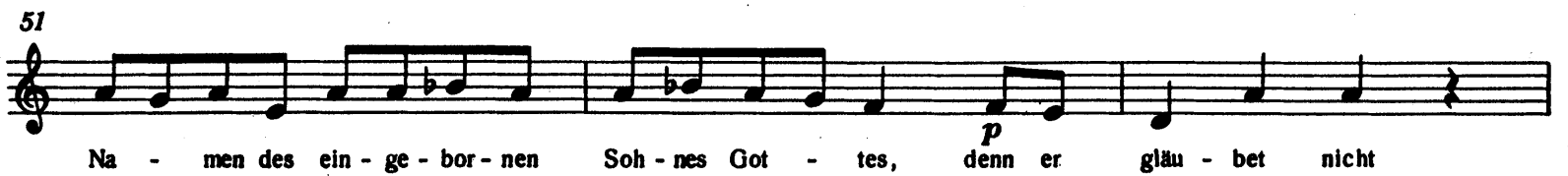
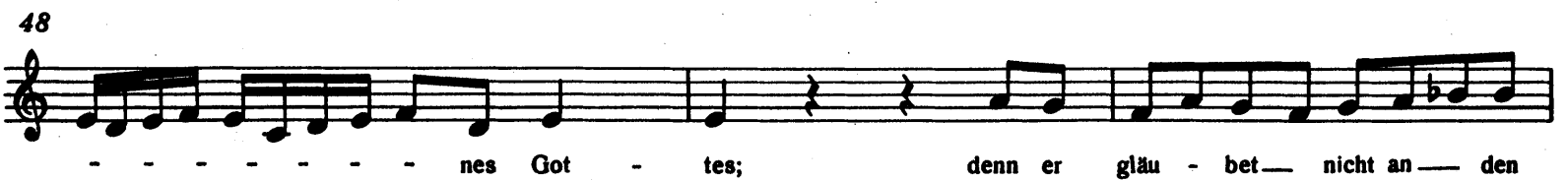
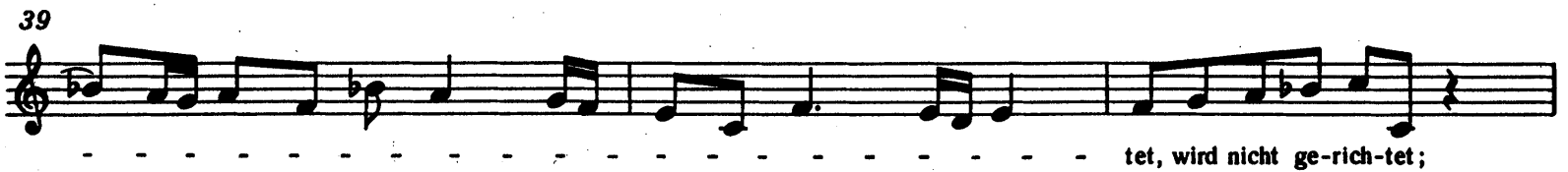
wer a - ber nicht gläu - bet, der ist schon gerich - - - - -

24

- - - tet, wer a - ber nicht gläu - - - - - bet, der ist schon ge - rich - - - - -

27

- - - tet, ist schon ge - rich - - - - -



Kantate zum 2. Pfingstag

Also hat Gott die Welt geliebt

BWV 68

Johann Sebastian Bach

I. Choral



<sup>1)</sup>   - Beginn und Ende der Singstimme(n). Das Zeichen wird schematisch und ohne Berücksichtigung der musikalischen Sinngliederung gesetzt.

Taille  
(English Horn)

22



25



28



31



34



37



40



43



46



49



52



Taille  
(English Horn)

2. Aria (Soprano): *tacet*

3. Recitativo (Basso): *tacet*

Basso Cont.

Ich bin mit Pe-tro nicht ver- Gott und Mensch vor dies-mal schlich-ten.

4. Aria (Basso)

4

7

10

15

Basso

mir ist wohl zu - - - mu - *p sempre*

20

23

27

31

Taille  
(English Horn)

35

39

42

49 Basso

8

dich, mein Hei -

*p*

52

55

58

61

1

*f*

65 Basso

2

8

mir ist wohl — zu - mu -

*p*

71

75

78

*f*



Taille  
(Englisch Horn)

5. Chorus

Basso, Trbne III.

Wer an ihn gläu-bet, der wird nicht ge-rich-

5

8 tet, Wer an ihn gläu - bet, der wird nicht ge - rich -

8

- - - - - tet, wer an ihn gläu - bet, der wird nicht ge -

11

rich, - - - - - tet, wer an ihn gläu - bet,

14

wer an ihn gläu - - - - - bet, der wird nicht ge - rich -

17

tet, der wird nicht ge - rich - tet, wer an ihn gläu - - - - - bet, der wird nicht -

20

- ge - rich - tet, wird nicht ge - rich-[tet,] wer a - ber nicht gläu - bet,

26

der ist schon ge-rich - - - - - tet, wer a - ber nicht

Taille  
(English Horn)

29

gläu - - - - - bet, der ist schon ge - rich - - - - -

32

- - - - - tet; wer an ihn gläu - bet, der wird nicht ge - rich - - - - -

35

- - - - - tet, wird nicht ge - rich - tet; wer a - ber nicht

38

gläu - bet, der ist schon ge - rich - - - - -

41

tet, denn er gläu - bet — nicht an den Na - men des ein - ge - bor - nen — Soh - - - - -

44

- - - - - nes — Got - - - - - tes, denn er gläu - bet — nicht an — den

47

Na - men des ein - ge - bor - nen Soh - nes Got - - - - - tes; denn er gläu - bet — nicht an — den

51

Na - men des ein - ge - bor - nen Soh - nes Got - tes, denn er gläu - bet nicht an den Na - men des

54

ein - ge - bor - nen Soh - nes, des ein - ge - bor - nen Soh - nes Got - tes.