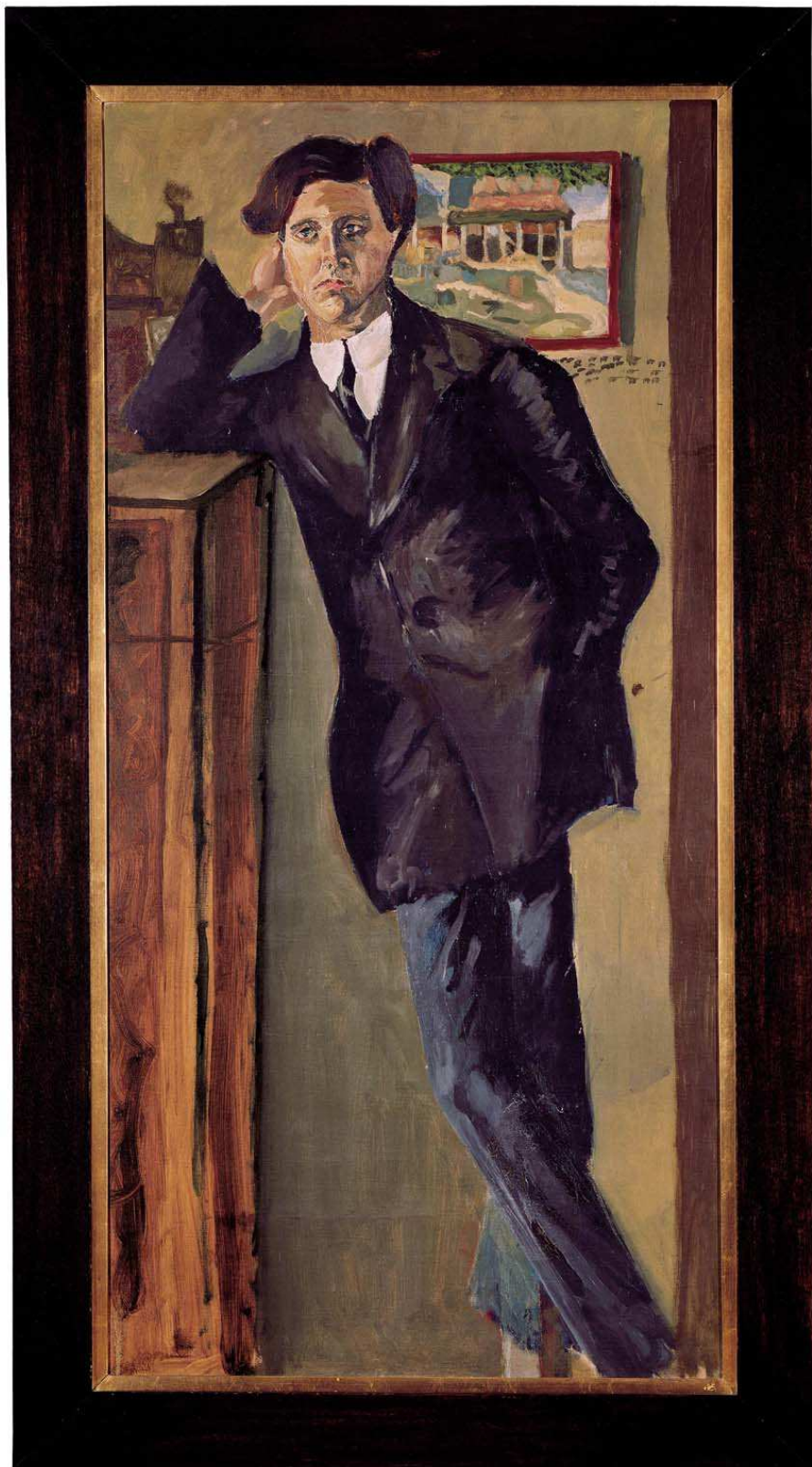


Alban Berg

Adagio

II. Satz aus dem
„Kammerkonzert“

Für Geige und
Bläser-Ensemble



Trompete in C

mit Dpf.

*(quasi poco accel. — poco rit.) a tempo**ruhig**(poco accel.)*

241

ppp *poco ppp* *pp* *poco* *p* *pp*

*poco rit.) a tempo**(poco accel. — poco rit.)**acc. e cresc.*

250

mf *fp*

Bewegter*(♩ = anfangs 72)**allmählich beruhigen***Schon viel ruhiger***(♩ = etwa 54)*

260

mf *p* *meno p*

*(♩ = ♩ = 24)**rit. — (bis ♩ = 48)***Ganz langsam (Tempo II)**

269

pp *begleitend* *poco*

(siehe II. Horn. — — —)

Dpf. ab

274

p *meno p*

*♩ = ♩ (= ca. 54)***Etwas belebter, aber immer noch****Sehr Langsam (Tempo III)***poco accel.***Klarinette in A**

283

mf *fp*

*Grundtempo ♩ = 72 (bis "Sehr breit" Takt 314)***Bewegter und molto rubato****(Tempo IV)***poco rit. — wieder a tempo u. accel. — — —***vorwärts**

290

mf *fp* *p* (*begleitend*)

(sempre rubato)

wieder frei

(o.Dpf.)

sehr rhythmisch

295

molto rit. Wieder zurück in's Tempo (IV)

301

poco rit. *accel.* *a tempo*

molto accel.

307

Klarinette in A

Sehr breit

(♩ = 60)

poco a poco dim.

(o.Dpf.)

313

♩ = ♩ (= ca 48)

(dim)

e rit.

Schleppend (Tempo V)

318

Englisch Horn

Tempo I

♩ = ♩ (= 48)

(quasi poco accel. . . . poco rit.) a tempo

Klarinette in A

325

(poco accel. poco rit.) a tempo

(non accel.)

Oboe

338

Musical notation for Oboe part, measures 338-345. The notation includes a treble clef, a key signature of one flat, and a 4/4 time signature. The music features a melodic line with various dynamics including *mf* and *p espr.* There are also some rests and a *(m.Dpf.)* marking.

Leidenschaftlich bewegt (♩ = 48),

accel. molto also doppelt so schnell, wie das vorige Tempo I poco rit..

346

Musical notation for Trompete part, measures 346-354. The notation includes a treble clef, a key signature of one flat, and a 4/4 time signature. The music features a melodic line with dynamics *mfpp* and *poco cresc.* There are also markings for *Dpf. ab* and a triplet of eighth notes.

Ganz langsam (♩ = 48),

molto riten.. also wieder Tempo I

Hörner fortsetzend
(o.Dpf.)

355

Musical notation for Horns part, measures 355-362. The notation includes a treble clef, a key signature of one flat, and a 4/4 time signature. The music features a melodic line with dynamics *f* and *ff*. There are also markings for *Kontrafagott* and triplets of eighth notes.

Wieder leidenschaftlich bewegt

molto accel. (♩ = 48) wieder accel.

363

Musical notation for Trompete part, measures 363-374. The notation includes a treble clef, a key signature of one flat, and a 4/4 time signature. The music features a melodic line with dynamics *ff* and *mf*. There are also markings for *Vorwärts!* and *(o.Dpf.)*.

Bewegte (♩ = 60-72)

molto (poco accel.) (poco accel.

375

Musical notation for Trompete part, measures 375-386. The notation includes a treble clef, a key signature of one flat, and a 4/4 time signature. The music features a melodic line with dynamics *ff*. There are also markings for *nimmt Dpf.* and *(m.Dpf.)*.

♩ = ♩ (aber schon ca 54)

Doppelt so langsam (♩ = 48)

Tempo V, (vgl. Takt 322)

387

Musical notation for Trompete part, measures 387-392. The notation includes a treble clef, a key signature of one flat, and a 4/4 time signature. The music features a melodic line with dynamics *pp*. There are also markings for *Dpf. ab* and *dim.*

*) H der Trompete (und vorher der Flöte) führend bis zum Takte 392, daher ausdrucksvollst phrasieren!

395 *Horn I* $\text{♩} = \text{♩} (= \text{ca } 48)$
(Schleppend) $\frac{4}{4}$

Bedeutend bewegter und molto rubato

Tempo IV (vgl. Takt 294),

poco accel. - molto accel.

$\text{♩} = \text{ca } 72$, Grundtempo

(poco accel. rit. - - -

404 *Horn I*

- wieder accel. und wieder rit. und zurück in's Tempo(IV))

411 (o.Dpf.) H H H
p < *mf* *poco cresc.*

molto rit.

Wieder zurück in's Tempo(IV)

416 H H
p < < *(p)* < < *f* < < *ffp*

sempre rubato

poco accel.

421 H *sehr rhythmisch* H *(o.Dpf.)* *2.Fl. fortsetzend*
f < < *fp* *p*, aber deutlich begleitend.

Hier ist das **Sehr langsame Tempo (III)**, vgl. Takt 283) erreicht
 $\text{♩} = 54$

molto riten.

H *espr.*

427 < *mf* < < < <

432 *Horn I* $\frac{3}{2}$

♩ = ♩ (= 24)

Ganz Langsam

Tempo II, (vgl. Takt 271)

Kontrafagott

439

♩ = ♩ (= 72)

Etwas vorwärts

446

Von hier ab unmerklich verbreitern
bis zum Tempo I (bei Takt 468)

452

♩ = ♩ (= ca 66)

(♩ = ca 60)

Tempo I

(♩ = 48)

Ob fortsetzend:
(m.Dpf.)

nimmt Dpf.

457

Auch innerhalb dieses "Tempo I"
immer noch langsamer werden

(♩ = ca 42)

♩ = 36

(♩ = 72)

471

(♩ = ca 60)

calando

480

H 7 bedeutet Hauptstimme

N 7 bedeutet Nebenstimme

RH 7 bedeutet Hauptrhythmus. Alles andere hat begleitend zurückzutreten.

┌ 7 bedeutet, daß die so bezeichnete Stimme im gleichen Rhythmus (akkordtonbildend) mit einer Haupt-(H) bzw. Neben-(N)stimme geht, diese aber durchzulassen hat.