

3 2 3 1

ORESTE RAVANELLO

MESSA SOLENNE

(XXXV)

IN ONORE DI

S. ANTONIO TAUMATURGO

NEL VII CENTENARIO DELLA SUA MORTE

A SEI VOCI MISTE

(SOPRANO - CONTRALTO - TENORE I e II - BASSO I e II)

CON

ORGANO

3231 - Partitura L. 20.00

3232-37 - Parti separate ognuna » 1.50

Editore - GUGLIELMO ZANIBON - Padova
Proprietà riservata per tutti i paesi - Deposto a norma
dei trattati internazionali - Copyright MCMXXXVIII by
G. Zanibon - Padova (Italia)

EDIZIONI ZANIBON

DIVO ANTONIO THAUMATURGO

SEPTIMO AB EIUS OBITU EXEUNTE SAECULO

ORESTES RAVANELLO

IN ANTONIANA BASILICA PATAVINA

ARTIS MUSICAE

MODERATOR

D. D.

MISSA SOLEMNIS

(XXXV)

SEX VOCIBUS INAEQUALIBUS

ORGANO COMITANTE

MCMXXXI

AGLI ON. PRESIDENTI
DELLA
VENERANDA ARCA DI S. ANTONIO DI PADOVA

Avv. Comm. GIOVANNI SEGATI

Avv. Co. Comm. ANTONIO CATTANEO

Co. Comm. NICOLÒ de CLARICINI DORNPACHER

Avv. Co. Comm. LEOPOLDO FERRI

On. Ing. Co. Comm. FRANCESCO GIUSTI DEL GIARDINO Senatore del Regno

P. GIACOMO GORLATTO M. C. Rettore della Basilica

Ing. Comm. SILVIO LION

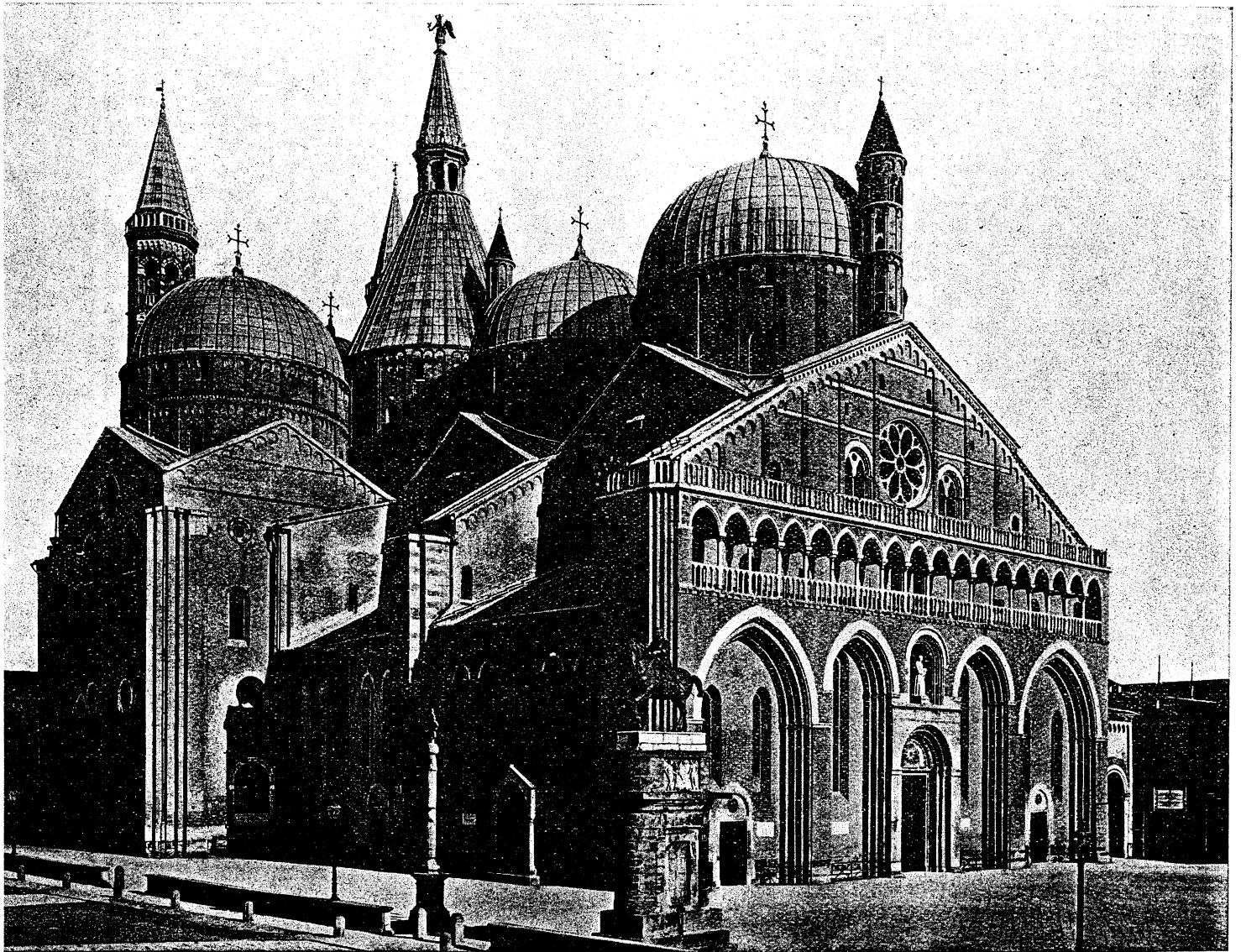
ORESTE RAVANELLO

CON PROFONDO OSSEQUIO

DEDICA

PADOVA, 13 GIUGNO 1937 - XV.





Pontificia Basilica di S. Antonio - Padova

KYRIE

ORESTE RAVANELLO

Grave

SOPRANI
CONTRALTI
TENORI I
TENORI II
BASSI I
BASSI II

Grave

ORGANO
Manuale
Pedale

pp

1 Non troppo lento

Ky - ri - e... e - lei -
Ky - ri - e e -
Ky - - ri - e e - lei - - son Ky - rie Ky - rie e -

1 Non troppo lento

MAN.

Ky - ri - e e - lei -
Ky - ri - e e - lei - son Ky - ri - e
son e - lei - son Ky - ri -
lei - son Ky - ri - e e - lei - son
Ky - ri - e Ky - ri -
lei - son Ky - ri - e e - lei - son

PED.

Movendo

2

son e lei son e lei son
 e lei son e lei son e lei son
 e e lei son e lei son
 e e lei son e lei son
 e e lei son e lei son

f
 Ky ri e e

Movendo

2

f
 PED.

f Ky ri e e lei son
 ri e e lei son
 Ky ri e e lei son
 lei son Ky ri e
 Ky ri e e lei son e
 lei son e lei son e lei son

f

Movendo ancor più

f

son Ky - ri - e Ky - ri - e e lei -
 lei - son e lei - son Ky -
 Ky - ri - e e lei - son e lei -
 Ky - ri - e Ky - ri - e
 lei - son Ky - ri - e e lei -
 son e lei - son Ky - ri - e Ky -

Movendo ancor più

ff *rall.*

I^o Tempo

son e lei - son
 ri - e e lei - son e lei - son
 son e lei - son e lei - son
 e lei - son e lei - son
 son e lei - son
 ri - e e lei - son

I^o Tempo

MAN.

3 Andantino

pp *Deciso* *f*

Chri-ste e-lei-son e-lei-son Chri-ste e-lei-son

Chri-ste e-lei-son e-lei-son Chri-ste e-lei-son

Chri-ste e-lei-son e-lei-son *rall.* Chri-ste e-lei-son

Chri-ste e-lei-son e-lei-son *pp* *f* Chri-ste e-lei-son

Chri-ste e-lei-son e-lei-son *pp* *f* Chri-ste e-lei-son

Chri-ste e-lei-son e-lei-son *pp* *f* Chri-ste e-lei-son

3 Andantino

pp *Deciso* *rall.*

PED.

allargando 4

f

e-lei-son e-lei-son Chri-ste e-lei-son

e-lei-son Chri-ste e-lei-son

e-lei-son Chri-ste e-lei-son

e-lei-son e-lei-son Chri-ste e-lei-son

e-lei-son Chri-ste e-lei-son

e-lei-son Chri-ste e-lei-son

e-lei-son e-lei-son Chri-ste e-lei-son

allargando 4

p

PED. MAN.

5 Deciso

Christe eleison
 Christe eleison
 Christe eleison
 Christe eleison
 Christe eleison
 Christe eleison

5 Deciso

PED. PED.

rall.

6

lei son
 lei son
 lei son
 marcato Chri - ste e - lei - son e - lei - son
 lei son
 lei son

e - lei - son.
 e - lei - son.
 e - lei - son.
 e - lei - son.
 e - lei - son.
 e - lei - son.

mf
 trattenuto

pp
 pp
 pp
 pp
 pp
 pp

rall.

6

Org. ad lib.

pp

Tempo I^o

7

Ky - ri - e e - lei - - -

Tempo I^o

7

MAN.

III

Ky - ri - e e - lei - - -

Ky - ri.e e - lei - - son e lei - - - - -

Ky - - ri.e e - lei - - son Ky - - ri.e e lei - son

-son Ky - ri.e Ky - ri.e e - lei - - - - - son Ky - ri - e e -

PED.

mf *movendo*

Ky - ri - e e - lei - son e - lei - son e - lei - son

son Ky - ri - e e lei son e - lei - son e - lei - son

son Ky - ri - e e - lei - son e - lei - son

mf

Ky - ri - e Ky - ri - e e - lei - son e - lei - son

lei - son

movendo

8 *f*

son. Ky - ri - e Ky - ri - e

son. Ky - ri - e

son. Ky - ri - e e - lei - son

f Ky - ri - e e Ky - ri - e

son. Ky - ri - e e -

f Ky - ri - e e - lei - son e - lei - son

8 *f*

son. Ky - ri - e e - lei - son e - lei - son

son. Ky - ri - e e -

f Ky - ri - e e - lei - son e - lei - son

son. Ky - ri - e e -

f Ky - ri - e e - lei - son e - lei - son

PED

Movendo ancor più

f
 e - lei - - - - - son
 Ky - - - ri - e e - lei - - son
 - - - - - son
 - e - - - - -
 - lei - - - son e - - - lei - son
 e - - - - lei - - - - son e - lei - - - -

Movendo ancor più

p
PED.

rall.

ff
 - e Ky - ri.e - - - lei - - - son e - lei - - - - - son.
 - son Ky - - - - - ri.e e - lei - son e - lei - - - - son.
 - - - - - son e - lei - - - - son e - - - lei-son e - lei - - - son.
 - - - ri.e e - lei - - - son e - lei - - - - son.
 e - lei - - - - son e - lei - son e - lei - son.
 - son Ky - ri.e Ky - - - - - ri.e e - lei - - - - son

GLORIA

Moderato

Et in ter - ra pax ho - mi - ni - bus

Moderato

PED.

pax ho - mi - ni - bus bo - nae vo - lun - ta - tis.
 ho - mi - ni - bus bo - nae vo - lun - ta - tis.
 bus bo - nae bo - nae vo - lun - ta - tis.
 ter - ra pax ho - mi - ni - bus bo - nae vo - lun - ta - tis.
 bo - nae bo - nae vo - lun - ta - tis. Lau -
 ter - ra pax ho - mi - ni - bus bo - nae vo - lun - ta - tis.

1 Maestoso

rall. ff PED.

1 Maestoso

Meno mosso

f Lau - da - mus Te lau - da - mus Te *mf*
f Lau - da - mus Te lau - da - mus Te *mf* Be - ne - di - ci - mus
f Lau - da - mus Te lau - da - mus Te *mf* Be - ne - di - ci - mus Te
 Lau - da - mus Te Be - ne - di - ci - mus *mf*
 . da - mus Te lau - da - mus Te *mf* Be - ne -
 Lau - da - mus Te Be - ne - di - ci - mus

Meno mosso

mf
 PED.

2 Moderato

ravvivando

rall. *mf* *f* *f*
 A - do - ramus Te glo - ri - fi - ca - mus Te glo - ri - fi
 Te A - do - ramus Te glo - ri - fi - ca - mus Te *f*
 A - do ramus Te glo - ri - fi - ca - mus Te glo -
 Te A - do - ramus Te glo - ri - fi - ca
 - di - cimus Te A - do - ramus Te glo - ri - fi - ca - mus Te
 Te A - do - ramus Te glo - ri - fi -

2 Moderato

rall. *mf* *cresc.* *f*

Allargando

ff

a tempo

glo - ri - am glo - ri - am tu - - - am

glo - ri - am glo - ri - am tu - - - am

pro - pter ma - - gnam glo - ri - - am tu - - - am

pro - pter ma - - gnam glo - ri - am tu - - - am

- am pro - pter ma - - gnam glo - ri - am tu - - - am

glo - ri - am glo - ri - am tu - - - am

Allargando

a tempo

4 Mod^{to}

Do - mine De - - us rex coele -

Do - mine De - - us rex coele -

rall.

4 Mod^{to}

5 Maestoso

6 Mod^{to}

De - us Pa - ter om - ni - po - tens
 De - us Pa - ter om - ni - po - tens
 De - us Pa - ter om - ni - po - tens Do - mi - ne
 De - us Pa - ter Do - mi - ne
 -stis De - us Pa - ter om - ni - po - tens
 -stis De - us Pa - ter om - ni - po - tens

5 Maestoso

6 Mod^{to}

7

Do - mi - ne De - us A - gnus De -
 Fi - li u - ni geni - te Je - su Chri - ste
 Fi - li u - ni geni - te Je - su Chri - ste

7

8 *mf*

Fi - li.us Pa - - tris Fi - li.us Pa - - tris Fi - li.us Pa - - tris Fi - li.us Pa - - tris

8

9 Andante

- tris Fi - li.us Pa - - tris Pa - - tris Pa - - tris Pa - - tris Pa - - tris Pa - - tris Qui

9 Andante

PED. MAN.

10

mi - se - re - re no - - - - - bis

mi - se - re - re no - - - - - bis no - - - - -

mi - se - re - re no - - - - - bis no - - - - -

mi - se - re - re no - - - - - bis no - - - - -

tol - lis peccata mun - - - - - di

mi - se - re - re no - bis mi - se - - re - re no

10

PED. MAN. PED.

- bis

- bis

- bis

pp dolce

Qui tol - lis pecca - ta mun - - - - - di

- - - - - bis

PED.

11 *Deciso*

Maestoso

suscipe depre-ca-ti-onem no - - - - - stram

suscipe depreca-ti-onem - no - - - - - stram *ff*

suscipe depre-ca-ti-onem no - - - - - stram Qui se-des ad de - - - - - xte - ram

suscipe depre-ca-ti-onem no - - - - - stram Qui se-des ad de - - - - - xte - ram

suscipe depreca-ti-onem no - - - - - stram Qui se-des ad de - - - - - xte - ram

suscipe depreca-ti-onem no - - - - - stram Qui se-des ad de - - - - - xte - ram

11 suscipe depreca-ti-onem no - - - - - stram Qui se-des ad de - - - - - xte - ram

f *Deciso*

f *Maestoso*

12

pp *rall.*

mi-se-re-re no - - - - - bis

mi-se-re-re no - - - - - bis no - - - - - bis

Pa - - - - - tris mi-se-re-re no - - - - - bis no - - - - - bis

Pa - - - - - tris mi-se-re-re no - - - - - bis no - - - - - bis

Pa - - - - - tris

rall.

Pa - - - - - tris mi-se-re-re no - bis mi - se - re - re no - - - - - bis

12

pp *rall.*

MAN. PED.

Adagio molto

13 *Vivo con anima*

Quo-ni-am Tu so-lus San-ctus

Quo-ni-am Tu so-lus San-ctus

Quo-ni-am Tu so-lus San-ctus

Quo-ni-am Tu so-lus San-ctus

Quo-ni-am Tu so-lus

Quo-ni-am Tu so-lus

Adagio molto

13 *Vivo con anima*

PED.

Quo-ni-am Tu so-lus San-ctus Tu so-lus Do-minus Tu so-lus Al-

Quo-ni-am Tu so-lus San-ctus Tu so-lus Do-minus Tu so-lus Al-

ctus Tu so-lus San-ctus Tu so-lus Do-minus Tu so-lus Al-

Quo-ni-am Tu so-lus San-ctus Tu so-lus Do-minus Tu so-lus Al-

San-ctus Tu so-lus Do-minus Tu so-lus Al-

San-ctus Tu so-lus Do-minus Tu so-lus Al-

rall. 14 *Meno*

15 *Più vivo*

-tis.simus Je - su Chri - ste

-tis.simus Je - su Chri - ste

-tis.simus Je - su Chri - ste

-tis.simus

-tis.simus Je - su Chri - ste

-tis.simus Je - su Chri - ste

14 *Meno*

15 *Più vivo*

rall. *p*

f

MAN. PED.

Cum

Cum San - - cto Spi - ri - tu cum

f

f
 Cum San - - cto Spi - ri - tu cum
 Cum San - - cto Spi - ri tu cum San - - cto Spi - -
 San - - cto Spi - ri - tu cum San - - cto Spi - ri - tu
 cum
 San - cto Spi - ri - tu cum San - - cto Spi - - ri - tu cum San - - cto

f *Maestoso*
 San - cto Spi - ri - tu in glo - ri - a De - i Pa - - tris
 - - - ri - - tu in glo - ri - - a De - i Pa - - tris
 in glo - ri - a in glo - ri - a in glo - ri - a De - i Pa - - tris
 con San - - cto Spi - ri - tu in glo - ri - a De - i Pa - - tris
 San - - cto Spi - ri - tu in glo - ri - a in glo - ri - a in glo - ri - a Dei Pa - - tris
 Spi - ri - tu in glo - - ri - a in glo - ri - a in glo - ri - a De - i Pa - tris

ff *Maestoso*
 PED.

A - - - - men A - - - - men

A - - - - men A - - - - men

A - - - - men A - - - - men

A - - - - men A - - - - men

A - - - - men A - - - - men

A - - - - men A - - - - men

incalzando

A - - - - men A - - - - men A - - - - men

incalzando

tratt.

A - - - - men A - - - - men

A - - - - men A - - - - men

A - - - - men A - - - - men

A - - - - men A - - - - men

A - - - - men A - - - - men

A - - - - men A - - - - men

A - - - - men A - - - - men

tratt.

CREDO

Grave e maestoso.

f *Deciso* fa-ctorem coe-li et ter-
 Pa-trem omni-po-ten-tem fa-ctorem coe-li et
Deciso fa-ctorem coe-li et
 Pa-trem omni-po-ten-tem fa-ctorem coe-li et
 Pa-trem omni-po-ten-tem fa-ctorem coe-li et

Grave e maestoso

PED.

mf *rall. molto* *Tempo*
 rae-vi-si-bi-li-um om-ni-um et in-vi-si-bi-li-um
 ter - - - - - rae-vi-si-bi-li-um om-ni-um et in-vi-si-bi-li-um
 ter - - - - - rae-vi-si-bi-li-um om-ni-um et in-vi-si-bi-li-um
 ter - - - - - rae vi-si-bi-li-um om-ni-um et in-vi-si-bi-li-um
 ter - - - - - rae et in-vi-si-bi-li-um
 ter - - - - - rae et in-vi-si-bi-li-um

Voci sole

Org. Obbl.

mf *rall. molto* *f* *Tempo*
 PED.

1

Jesum Chri - - stum Fi - li - um De - i u - - ni - ge - ni -
 Je - sum Chri - - stum Fi - li - um De - i u - - ni - ge - ni -
 Je - sum Chri - - stum Fi - li - um De - i u - - ni - ge - ni -
 Je - sum Chri - - stum Fi - li - um De - i u - - ni - ge - ni -
 Et in u - num Do - minum Je - sum Chri - - stum Fi - li - um De - i u - - ni - ge - ni -
 Et in u - num Do - minum Je - sum Chri - - stum Fi - li - um De - i u - - ni - ge - ni -

1

f Voci sole

2 Più vivo

- tum Et ex Pa - tre na - tum an - te
 - tum Et ex Pa - tre na - tum an - te
 - tum Et ex Pa - tre na - tum an - te
 - tum Et ex Pa - tre na - tum an - te
 - tum Et ex Pa - tre na - tum an - te
 - tum Et ex Pa - tre na - tum an - te

2 Più vivo

mf Org. obbl.
 Voci sole

PED.

Meno mosso **f**

om - ni - a sae - cu - la De - - um de De - - o
 om - ni - a sae - cu - la De - - um de De - - o lu -
 om - ni - a sae - cu - la De - - um de De - - o lu - - men - de lu -
 om - ni - a sae - cu - la De - - um de De - - o lu - - men de
 om - ni - a sae - cu - la De - - um de De - - o
 om - ni - a sae - cu - la De - - um de De - - o lu - - - - men de

Meno mosso

f Org. Obbl.
 PED.

Maestoso **ff**

rall.

lu - - - men - de lu - - mi - - ne Deum ve - rum - de De - o ve - ro
 - men de le - - mi - ne Deum ve - rum - de De - o ve - ro
 - mi - ne De - - - um Deum ve - rum - de De - o ve - ro
 lu - - - mi - ne Deum ve - rum - de De - o ve - ro
 lu - - - mi - ne Deum ve - rum - de De - o ve - ro
 lu - - - mi - ne Deum ve - rum - de De - o ve - ro

Maestoso **ff**

rall.

ff *rall.*
 PED.

3 Tempo

Ge - ni - tum non fa - ctum con - sub - stan - ti - a - lem Pa - tri per quem

Ge - ni - tum non fa - ctum con sub - stan - ti - a - lem Pa - tri per quem

Ge - ni - tum non fa - ctum con sub - stan - ti - a - lem Pa - tri per quem

Ge - ni - tum non fa - ctum con sub - stan - ti - a - lem Pa - tri per quem

3 Tempo

MAN. PED.

4 Dolce

om - ni - a fa - cta sunt Qui pro - pter nos ho - mi - nes et pro - pter nostram sa -

om - ni - a fa - cta sunt Qui pro - pter nos ho - mi - nes et pro - pter nostram sa -

om - ni - a fa - cta sunt Qui pro - pter nos ho - mi - nes et pro - pter nostram sa -

om - ni - a fa - cta sunt Qui pro - pter nos ho - mi - nes et pro - pter nostram sa -

om - ni - a fa - cta sunt

om - ni - a fa - cta sunt

4 Dolce

Voci sole PP

5 Moderato

- lu - - - - tem

de - - - scen - dit de coe -

- lu - - - - tem

de - - - scen - dit de - - - scen

- lu - - - - tem

de - - - scen dit

- lu - - - - tem

de - - - scen - - - - dit

de - - - scen - - - - dit de - - - scen - dit de coe - -

5 Moderato

f Org. Obbl.

MAN. PED.

rall.

ff

- - - lis de - scen - dit de coe - - - lis

- - - dit de - scen - dit de coe - - - lis

de - - - scendit de coe - - - - lis

- - - - dit de coe - - - - lis

de - - - scendit de coe - - - lis

- lis de - - scendit de coe - - - lis

Molto adagio

ff

pp

rall. MAN.

6

p

Et in - carna - tus est de Spi - ru San - cto ex Ma - ri - a

p

Et in - carna - tus est de Spi - ru San - cto ex Ma - ri - a Vir - gi - ne

p

Et in - carna - tus est de Spi - ru San - cto ex Ma - ri - a

p

Et in - carna - tus est de Spi - ru San - cto ex Ma - ri - a Vir - gi - ne

6

pp

PED. 8.p.

cresc.

rall.

Vir - gi - ne et ho - mo fa - ctus est et ho - mo fa - ctus est

et ho - mo fa - ctus est et ho - mo fa - ctus est fa - ctus est

Vir - gi - ne et ho - mo fa - ctus est et ho - mo fa - ctus est

rall.

et ho - mo fa - ctus est et ho - mo fa - ctus est fa - ctus est

rall.

cresc.

rall.

7 Più mosso

f Cru - - ci - fi - - xus e - - tiam prono - - - bis sub Pon - ti - o

f Cru - ci - fi - - xus e - tiam pro no - bis e - - tiam prono - bis sub Pon - ti - o

f Cru - - ci - fi - xus e - tiam pro - no - bis e - - tiam prono - - bis sub Pon - - ti -

7 Più mosso

Cru - - ci - fi - - - xus e - - tiam prono - - bis sub Pon - - ti -

f

PED. (16p.)

rall.

Pi - la - - to pas - - - sus et se - - pul - - - tus est

Pi - la - - to pas - - sus et se - - pul - - - tus est

o Pi - la - - - to pas - sus et se - pul - tus est se pul - - - tus est

o Pi - la - to pas - - - sus et se - - pul - - - tus est

rall.

PED.

Empty musical staves for measures 1-4 of section 8, including vocal lines and piano accompaniment.

8 Maestoso e grave

Musical notation for measures 5-8 of section 8. The piano part features a *mf* dynamic and a *crescendo* marking. The vocal line begins with a melodic phrase.

9 Vivo

Musical notation for measures 9-12 of section 9. The tempo is *Vivo*. The vocal line includes the lyrics: "Et resur-re - xit" and "Et resur-re - xit". The piano accompaniment is marked *ff*.

9 Vivo

Musical notation for measures 13-16 of section 9. The tempo is *Vivo*. The piano part is marked *ff* and includes the instruction "Trombe". The vocal line includes the instruction "Voci sole".

se - det ad dexte - ram Pa - tris Et i - te - rum ven -
 - lum se - det ad - dexteram Pa - tris Et i - te - rum ven -
 scen - dit in coe - lum se - det ad - dexteram Pa - tris Et i - te
 scen dit in coe lum se - det ad de - xteram Pa - tris
 Et a - scen - dit in coe - lum se - det ad de - xteram Pa - tri Et i - te - rum ven -
 lum se - det ad de - xteram Pa - tris

- tu - rusest cum glo - ri - a
 - tu - rusest ven - tu - rusest cum glo - ri - a *ff* *un poco tratt.*
 rum ventu - rusest cum glo - ri - a ju - di - ca - re vi - vos et mor - tu -
 ju - di - ca - re vi - vos et mor - tu -
 - tu - rusest cum glo - ri - a *ff* ju - di - ca - re vi - vos et mor - tu -
 ju - di - ca - re vi - vos et mor - tu -

MAN.

10 Vivo

Andante

cu - jus re - gni non e - rit fi - nis

cu - jus re - gni non e - rit fi - nis *p* *sfumato*

- os cu - jus re - gni non e - rit fi - nis none - rit fi - nis *p*

- os cu - jus re - gni non e - rit fi - nis none - rit fi - nis *p*

- os cu - jus re - gni non e - rit fi - nis none - rit fi - nis

- os cu - jus re - gni non e - rit fi - nis none - rit fi - nis

10 Vivo

Andante

ff

pp

PED.

ff

pp

PED.

11 Andantino

Et in Spiritum Sanctum Dominum et

Et in Spiritum Sanctum Dominum et

Et in Spiritum Sanctum Dominum et

Et in Spiritum Sanctum Dominum et

11 Andantino

MAN. PED.

vi-vi-fican-tem qui ex Patre Filio-que pro-

vi-vi-fican-tem qui ex Patre Filio-que pro-

vi-vi-fican-tem qui ex Patre Filio-que pro-

vi-vi-fican-tem qui ex Patre Filio-que pro-

MAN.

12 Moderato

rall. *pp* *f*

-ce - dit Qui cum Pa - tre et Fi - - - li - - o si - mul a - do - ra - tur et

-ce - dit Qui cum Pa - tre et Fi - - - li - o si - mul a - do - ra - tur et

-ce - dit Qui cum Pa - tre et Fi - - - li - o si - mul a - do - ra - tur et

-ce - dit Qui cum Pa - tre et Fi - - - li - o si - mul a - do - ra - tur et

12 Moderato

rall. *pp* *f*

Voci sole

13

Più vivo *ff* *ff* *rall.*

con glo - ri - fi - ca - tur qui lo - cu - tus est per pro - phe - tas per pro - phe - - - - - tas

con glo - ri - fi - ca - tur qui lo - cu - tus est per pro - phe - - - - - tas per pro - phe - - - - - tas

con glo - ri - fi - ca - tur qui lo - cu - tus est per pro - phe - - - - - tas

con glo - ri - fi - ca - tur qui lo - cu - tus est lo - cu - tus est per pro - phe - tas per pro - phe - - - - - tas

13

ff *rall.*

a tempo

14 **Maestoso**

Et U - nam San - - -
 Et U - nam San - - -
 Et U - nam San - - -
 Et U - nam San - etam
 Et U - nam

Et — U - nam

a tempo

cresc.

8^a sopra

14 **Maestoso**

f *Org. obbl.* *ff trattenuto*

Voci sole

PED.

Largo

- ctam Ca - tho - - - li - cam et A - po - sto - li - cam Ec - cle - si - - am.
 - ctam Ca - tho - - - li - cam et A - po - sto - li - cam Ec - cle - si - - am.
 - ctam Ca - tho - - - li - cam et A - po - sto - li - cam Ec - cle - si - - am.
 Ca - - - tho - - - li - cam et A - po - sto - li - cam Ec - cle - si - - am.
 San - ctam Ca - tho - - - li - cam et A - po - sto - li - cam Ec - cle - si - - am.
 San - ctam Ca - tho - - - li - cam et A - po - sto - li - cam Ec - cle - si - - am.

Largo

ff *Org. Obbl.*

PED.

15 Più mosso

Con - fi - te - or u - num ba - pti - sma

Con - fi - te - or u - num ba - pti - sma

Con - fi - te - or u - num ba - pti - sma

Con - fi - te - or u - num ba - pti - sma

15 Più mosso

dim.

dim.

p

Voci sole

16 Meno

Et ex - pe - cto res - sur - recti - o - - - -

in re - mis - si - o - nem pec - ca - to - - - - rum

Et ex - pe - cto et - ex - pe -

in re - mis - si - o - nem pec - ca - to - - - - rum

Et ex - pe - cto

in re - mis - si - o - nem pec - ca - to - - - - rum

Et ex - pe - cto resur - recti -

Et ex - pe - cto re - surrecti - o - - - - - nem

in re - mis - si - o - nem pec - ca - to - - - - rum

Et ex - pe - - - cto -

16 Meno

Org. Obbl.

pff

PED

allargar.

Grave

nem re - surre.cti - o - nem
 - - - - -
 - - - - -
 re - surre.cti - o - nem
 o nem re - surre.cti - o - nem
 - - - - -
 re - surre.cti - o - nem

Meno
p
 mor - tu - o - - - - - rum
 mor - tu - o - - - - - rum
 mor - tu - o - - - - - rum
 mor - tu - o - - - - - rum

allargando

Meno

Grave

ff
p
ff
 MAN.
 Trombe MAN.

17 Tempo

Et vi - tam venturi
 Et vi - tam venturi
 Et vi - tam venturi

17 Tempo

rull. molto
f
 PED.

18

Et vi - tam ven - tu - ri sae - cu - li A - men A - -
 sae - culi Et vi - - tam ven - tu - ri sae - cu - li A - men A - -
 Et vi - - tam ven - tu - ri sae - cu - li A - men A - men A - -
 Et vi - - tam ven - tu - ri sae - cu - li A - men A - men A - -
 sae - culi Et vi - - tam ven - tu - ri sae - cu - li A - men A - -
 sae - culi Et vi - - tam ven - tu - ri sae - cu - li A - men A - -

18

Maestoso

19

- men A - - - - - men
 - men A - - - - - men A - - - - - men
 - men A - - - - - men A - - - - - men
 - men A - - - - - men A - - - - - men
 - men A - - - - - men A - - - - - men
 - men A - - - - - men A - - - - - men

Maestoso

19

A - - - - - men A - - - - - men
allargando

SANCTUS

Andantino pp

San - - - - -
San - - - - -
San - - - - -
San - - - - -

Andantino

pp
MAN.

mf cresc. *rall.*

San - - - - - ctus San - - - - - ctus
San - - - - - ctus San - - - - - ctus
San - - - - - ctus San - - - - - ctus
San - - - - - ctus San - - - - - ctus
San - - - - - ctus San - - - - - ctus
San - - - - - ctus San - - - - - ctus
San - - - - - ctus San - - - - - ctus
San - - - - - ctus San - - - - - ctus

pp
cresc.
rall.
PED.

1 *Tempo*

San - ctus... San - ctus...
 San - ctus... San - ctus...
 San - ctus... San - ctus...
 San - ctus... San - ctus...
 San - ctus... San - ctus...
 San - ctus... San - ctus...

1 *Tempo*

ff *ff* *ff*
 PED.

2

De - us De - us Sa - ba - oth
 San - ctus Do - mi - nus De - us De - us Sa - ba - oth
 San - ctus Do - mi - nus De - us De - us Sa - ba - oth
 De - us De - us Sa - ba - oth
 San - ctus Do - mi - nus De - us De - us Sa - ba - oth

2

mf *f* *fff* *allarg.*

3 Più mosso

Ple - - ni sunt cœ - - li et
 Ple - - ni sunt cœ - li cœ - - li et
 Ple - - ni sunt cœ - - li cœ - - li et ter - - ra
 Ple - - ni - sunt cœ - - li cœ - - li et ter - - ra glo - -
 Ple - - ni sunt cœ - li cœ - - li et ter - ra

3 Più mosso

rall. Andante

ter - - ra glo - ri.a glo - ri.a tu - a
 ter - - ra glo - ri.a glo - ri.a tu - a
 glo - ri.a glo - ri.a glo - ri.a tu - a
 et ter - - ra glo - ri.a glo - ri.a tu - a
 - - ri.a glo - ri.a glo - ri.a tu - a
 glo - ri.a glo - ri.a glo - ri.a tu - a

Andante

MAN.

4 *p* Ho - san - na in ex - cel - sis

5 *ff* Più mosso *gioioso* Ho san.na in ex.

Ho - san - na in ex - cel - sis Ho san.na in ex.

Ho - san - na in ex - cel sis Ho - san - na in ex - cel - sis Ho san.na in ex.

Ho - san - na in ex - cel sis Ho - san - na in ex - cel - sis Ho san.na in ex.

Ho - san - na in ex - cel sis Ho - san - na in ex - cel - sis Ho san.na in ex.

Ho - san - na in ex - cel - sis Ho san.na in ex.

Ho - san - na in ex - cel - sis Ho san.na in ex.

4 *f* *Voci sole*

5 *f* *Org. Obbl.* *Più mosso*

PED.

Intermezzo - Meditazione

(AD LIBITUM)

- ce - sis in ex - cel - sis

- cel - sis in ex - cel - sis

- cel - sis in ex - cel - sis

- cel - sis in ex - cel - sis

- cel - sis in ex - cel - sis

- cel - sis in ex - ce - sis

- cel - sis in ex - cel - sis

Andantino

ff

pp

A system of six empty musical staves. The top four staves are in treble clef with a key signature of one sharp (F#) and a 3/2 time signature. The bottom two staves are in bass clef with the same key signature and time signature. Each staff contains a whole rest in the first measure, followed by a bar line, and then another whole rest in the second measure.

A piano accompaniment system consisting of two staves. The right hand (treble clef) features a melodic line with eighth and sixteenth notes, often beamed together. The left hand (bass clef) provides a harmonic accompaniment with chords and moving lines. The dynamic marking *pp* is placed in the second measure. A pedal marking σ . PED. is located at the end of the system.

A system of six empty musical staves, identical in layout and notation to the first system, with whole rests in the first two measures of each staff.

A piano accompaniment system consisting of two staves. The right hand (treble clef) features a melodic line with eighth and sixteenth notes, often beamed together. The left hand (bass clef) provides a harmonic accompaniment with chords and moving lines. A marking σ . MAN. is located at the end of the system.

Empty musical staves for vocal or instrumental parts, consisting of six staves (three treble clefs and three bass clefs) in a key signature of one sharp (F#).

Piano accompaniment for the first section. The right hand features a melodic line with slurs and accents, while the left hand provides a harmonic accompaniment with chords and moving lines. Dynamics include *f*, *p*, and *pp*. Pedal markings (PED.) are present below the bass staff.

BENEDICTUS

Andante

Vocal entry for the Benedictus. The music is in 3/4 time and one sharp. The vocal line begins with a long note, followed by the lyrics: "Be - ne - Be - - - ne - - - Be - ne di - Be - ne - di - ctus qui". Dynamics include *p* and *pp*.

Andante

Piano accompaniment for the second section. The right hand features a melodic line with slurs and accents, while the left hand provides a harmonic accompaniment. Dynamics include *pp* and *pp*. The instruction "Org. ad lib." is present. A "MAN." marking is at the bottom left.

6

rall. *pp* Be-ne-di-ctus qui

di-ctus qui ve-nit in no-mi-ne Do-mi-ni Be-ne-di-ctus qui

di-ctus qui ve-nit in no-mi-ne Do-mi-ni Be-ne-di-ctus qui

di-ctus qui ve-nit Be-ne-di-ctus qui

ve-nit in no-mi-ne Do-mi-ni

ve-nit in no-mi-ne Do-mi-ni

rall. *pp* Org.Obbl.

MAN.

7

p ve-nit in no-mi-ne Do-mi-ni in no-mi-ne in no-mi-ne Do-mi-ni

p ve-nit in no-mi-ne Do-mi-ni in no-mi-ne in no-mi-ne Do-mi-ni

p ve-nit in no-mi-ne Do-mi-ni in no-mi-ne Do-mi-ni

p ve-nit in no-mi-ne Do-mi-ni in no-mi-ne in no-mi-ne Do-mi-ni

p in no-mi-ne Do-mi-ni in no-mi-ne Do-mi-ni

in no-mi-ne Do-mi-ni in no-mi-ne in no-mi-ne Do-mi-ni

7

p

PED.

8

Ho - san - - na in ex - cel - - sis
 Ho - san - na in ex - cel - - sis
 Ho - san - - na in ex - cel - - sis Ho
 Ho - san - - na in ex - cel - - sis Ho
 Ho

8

pp

MAN.

Più mosso *gioioso*

Ho. san. na in ex. cel. sis in ex. cel. . . sis
 Ho. san. na in ex. cel. sis in ex. cel. . . sis
 san. . na in ex. cel. sis Ho. san. na in ex. cel. sis in ex. cel. . . sis
 san. . na in ex. cel. sis Ho. san. na in ex. cel. sis in ex. cel. . . sis
 san. . na in ex. cel. sis Ho. san. na in ex. cel. sis in ex. cel. . . sis
 san. . na in ex. cel. sis Ho. san. na in ex. cel. sis in ex. cel. . . sis

Più mosso

f Org. Obbl.
 Voci sole
 PED.

AGNUS DEI

Andantino mosso

Musical score for voices and piano introduction. It consists of six staves. The top five staves are for voices (Soprano, Alto, Tenor, Bass, and another Bass part). The bottom staff is for the piano. The key signature is one sharp (F#) and the time signature is common time (C). The tempo is 'Andantino mosso'. The piano part begins with a dynamic marking of *p*. The lyrics 'A - gnus' are written under the first voice staff.

Andantino mosso

Piano accompaniment for the first section. It consists of two staves (treble and bass clef). The tempo is 'Andantino mosso'. The piano part begins with a dynamic marking of *pp*. It includes performance instructions: *movendo* and *rall.*. The section ends with a dynamic marking of *p*. Pedal markings 'MAN.' and 'PED.' are indicated below the staves.

Vocal score with lyrics. It consists of six staves for voices. The lyrics are: 'A - gnus De - - - i qui tollis pec - ca - ta pec - - ca ta mun - di'. The key signature is one sharp (F#) and the time signature is common time (C). The tempo is 'Andantino mosso'. The piano part begins with a dynamic marking of *p*. The lyrics are written under the first voice staff.

Piano accompaniment for the second section. It consists of two staves (treble and bass clef). The tempo is 'Andantino mosso'. The piano part begins with a dynamic marking of *p*. Pedal marking 'MAN.' is indicated below the staves.

1 Calmo
pp

qui tol-lis pec-ca-ta pec-ca-ta mundi qui tol-lis pec-ca-ta pecca-ta-mun-di
 qui tol-lis pec-ca-ta pec-ca-ta mundi qui tol-lis pec-ca-ta mun-di
 di qui tol-lis pec-ca-ta pec-ca-ta mun-di qui tol-lis pec-ca-ta mun-di
 qui tol-lis pec-ca-ta mun-di
 di qui tol-lis pec-ca-ta pec-ca-ta mundi qui tol-lis pec-ca-ta mun-di

1 Calmo

PED.

2

mi-se-re-re-no-bis mi-se-re-re-no-bis mi-se-re-re-no-bis
 mi-se-re-re-no-bis mi-se-re-re-no-bis mi-se-re-re-no-bis
 di mi-se-re-re-no-bis mi-se-re-re-no-bis mi-se-re-re-no-bis
 di mi-se-re-re-no-bis mi-se-re-re-no-bis mi-se-re-re-no-bis
 di mi-se-re-re-no-bis mi-se-re-re-no-bis mi-se-re-re-no-bis

Con slancio

2

pp Voci sole *f* Org. Obbl.
 PED. MAN.

-se.re - - re mi - se.re - re.no - - bis
 re no - - bis no - - bis
 re no - - bis mi - se.re - re no - - bis
 re mi - se.re re no - - bis
 no - - bis mi - se.re re no - - bis
 no - - bis mi.se.re re no - - bis

Calmo
pp
 PED. PED.

3 *Calmo*

4

pp A.gnus De... i qui.tol - lis pec.ca.ta mun. - di mi.se.re - re
pp A.gnus De... i qui.tol - lis pec.ca.ta mun. - di mi.se.re - re
pp A.gnus De... i qui.tol - lis pec.ca.ta, mun. - di mi.se.re - re
 A.gnus De... i qui tol.lis pec.ca.ta mun. - di mi.se.re - re

3

4

pp Voci sole
 Man.

no - - - - bis

no - - - - bis

no - - - - bis

no - - - - bis

pp Org. Obbl. *movendo* *ff*

PED.

5 *a tempo*

p A - gnus A - gnus De - - - i qui tol - lis pec.

p A - - - gnus De - - - i qui tol - lis pec.

p A - - - gnus De - - - i qui tol - lis pec.

p A - - - gnus De - - - i

p A - - - gnus De - - - i

5 *a tempo*

rall. *p*

MAN.

6 Calmo

- ca - ta pec - - - ca.ta mun - di qui tol.lis pec ca - ta pecca - ta mundi qui tol lis pec
 - ca - - - - ta mun - di qui tol.lis pec ca - ta pecca - ta mundi qui tol lis pec.
 - ca - - - - ta mun - - - - di qui tol.lis pec ca - ta pecca - ta mundi qui tol lis pec.
 qui tol lis pec.
 qui tol lis pec.
 - ca - ta mun - - - - di qui tol.lis pec - ca - ta pecca - ta mundi qui tol lis pec.

6 Calmo

PED.

7

- ca - ta pecca - - ta mun - di do - na.nobis pa.cem do - na.no.bis pa.cem
 - ca - ta mun - - - di do - na.nobis pa.cem do - na.no.bis pa.cem do.
 - ca - - ta mun - - - - di do - na.nobis pa.cem do - na.no.bis pa.cem do.
 - ca - ta mun - - - - di do - na.nobis pa.cem do - na.no.bis pa.cem
 - ca - - ta mun - - - - di do - na.nobis pa.cem do - na.no.bis pa.cem
 - ca - - ta mun - - - - di do - na.nobis pa.cem do - na.no.bis pa.cem

7

pp Voci sole
 Org. Obbl.
 PED. MAN.

Con slancio

Calmo

do - na no - bis do - na no - bis pa - cem.

- nano - bis pa - cem pa - cem

- na no - bis pa - cem do - na no - bis pa - cem.

do - na no - bis do - na no - bis pa - cem.

do - na no - bis pa - cem do - na no - bis pa - cem.

do - na no - bis pa - cem nobis pa - cem.

con slancio

Calmo

PED.

8 *Meno mosso*

allargando

do - na no - bis do - na no - bis... pa - cem. pa - cem.

do - na no - bis do - na no - bis... pa - cem. pa - cem.

do - na no - bis do - na no - bis... *sentito* pa - cem.

do - na no - bis do - na no - bis... pa - cem. pa - cem.

do - na no - bis do - na no - bis... pa - cem.

do - na no - bis do - na no - bis... pa - cem. pa - cem.

do - na no - bis do - na no - bis... pa - cem. pa - cem.

8

allargando

PED.

