

O. RESPIGHI

PINI DI ROMA



I. I pini di Villa Borghese - TACE

II. Pini presso una Catacomba

TROMBONE I.

Lento

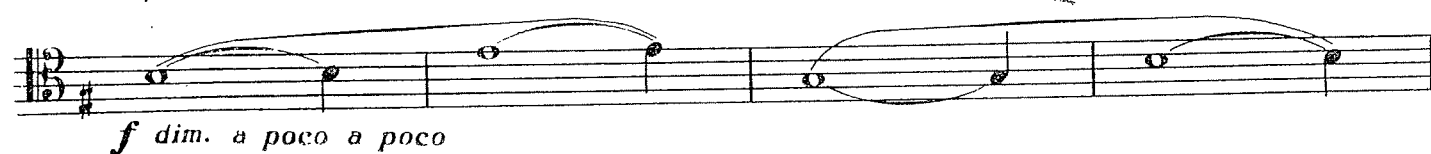
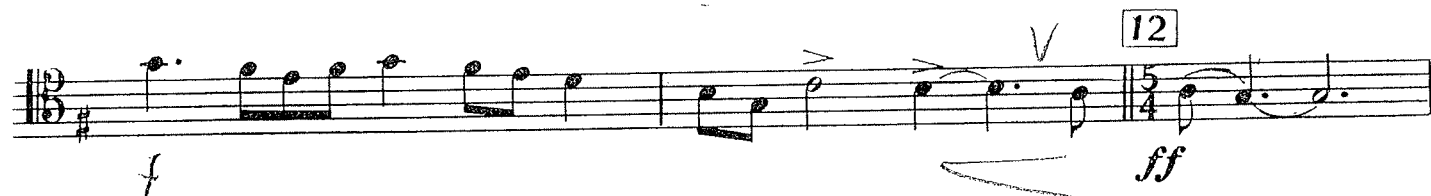


Più mosso

Ancora più mosso



(Tr. ba interna)



Poco meno

Più lento

rall.



Lento *lunga*

(Pianof.)

13 20 14 5 *un poco animando* 2

(Cl. I.)

rall. 2 15 *a tempo* 1 Ob. I. (Arpa)

4 *fratt. a tempo* 15 *ppp* 1 *fratt. a tempo*

2 16 *a tempo, poco animato* 1 1 *rall.*

a tempo *poco animato* 1 1 *rall.* *a tempo*

ppp *dim.* *ppp*

1 17 1 *rall.* 2

rall. *a tempo, più lento* 12

IV. I pini della Via Appia

Tempo di Marcia

7 18 10 4 19 11 20

(C. Ing.)

III. IV.
Cor. *mf*
in *F*

pp *p* *cresc.*

f

21 *ff*

ff

ff

ff cresc.

22 *fff*

fff

stent.

in 8

O. RESPIGHI

PINI DI ROMA



I. I pini di Villa Borghese - TACE

II. Pini presso una Catacomba

TROMBONE II.

Lento

4 3

10

Più mosso

Ancora più mosso

3 4 11 1

(Fl. I.) (Tr. ba interna)

p

1 11

p cresc.

ff

12

ff *f dim. a poco a poco*

Poco meno 3 Più lento 4 rall.

Lento *lunga*

(Pianof.)

13 20 14 5 un poco animando 2

(Cl. I. solo)

rall. 2 15 Tempo I. 1 Ob. I. p

(Arpa)

4 *tratt. a tempo.* 1 *tratt. a tempo*

ppp

16 *a tempo, poco animato* 2 1 1 *rall.*

a tempo *poco animato* 1 1 *rall.*

ppp dim.

a tempo 1 17 1

ppp

rall. 2 *rall. a tempo, più lento* 12

IV. I pini della Via Appia

Tempo di Marcia

7 18 10 4 19 11

(C. Ing.)

20 2 2

(Cor. III, IV.) *pp* *p* *cresc.*

mf 5 5

21 *ff* 3 3

ff 3

f 3

22 *f* *pp* *cresc.* *fff*

fff 3

fff 3 3

stent. *Rit.* 3

I. I pini di Villa Borghese - TACE

II. Pini presso una Catacomba

TROMBONE III.

Lento

Proprietà G. RICORDI & C., Editori - Stampatori, MILANO.

Tutti i diritti sono riservati.

Tous droits d'exécution, de diffusion, de reproduction et d'arrangement réservés.

(PRINTED IN ITALY)

(Copyright MCMXXV, by G. RICORDI & Co.)
Copyright renewed 1953

119832 - XXV.

(IMPRIMÉ EN ITALIE)

TACET

Musical score for the first section, featuring bass clef staves with notes, rests, and dynamic markings. The first staff contains a series of notes with a slur. The second staff includes dynamic markings *p*, *p*, and *sempre dim.*, along with a triplet of notes. The third staff shows tempo changes: *Poco meno*, *Più lento*, and *rall.*, with numerical markings 2, 5, and 4.

III. I pini del Gianicolo

Musical score for "III. I pini del Gianicolo", including piano, arpa, and oboe parts with various tempo and dynamic markings.

- Piano Part:**
 - Measures 13-15: *Lento lunga*, (Pianof.), (Cl. I. solo), *un poco animando*, *rall.*, *Tempo I.*
 - Measures 16-17: *a tempo, poco animato*, *rall. a tempo*, *poco animato*
 - Measure 18: *rall. a tempo, più lento*
- Arpa Part:**
 - Measures 14-15: (Arpa)
- Ob. I. solo:**
 - Measures 12-15: *Ob. I. solo espress.*
- Other Markings:**
 - Measures 13-15: *tratt. a tempo*, *tratt. a tempo*, *rall.*
 - Measures 16-17: *ppp*, *dim.*
 - Measures 18-19: *ppp*

7 10 4 11
(C. Ing.)

20
(Cor. III-IV.)
pp *p* *cresc.*

21

3
ff

1
ff

F meno

1
fp cresc.

22
fff

fff

fff *stent.*

fff

I. I pini di Villa Borghese - TACE

II. Pini presso una Catacomba

TUBA BASSA

Lento

Più mosso

Ancora più mosso

(Fl. I.)

(Tr. ba inter.)

(Tr.ni)

11

(Tr.ni)

Handwritten notes:
 A large handwritten flourish above the staff.
 A handwritten 'f' below the staff.
 A handwritten 'ff' below the staff.

12

Poco meno

Più lento

rall.

Proprietà G. RICORDI & C., Editori - Stampatori, MILANO.

Tutti i diritti sono riservati.

Tous droits d'exécution, de diffusion, de reproduction et d'arrangement réservés.

(PRINTED IN ITALY)

(Copyright MCMXXV, by G. RICORDI & Co.)
Copyright renewed 1953

119882 - XXVI

(IMPRIMÉ EN ITALIE)

III. I pini del Gianicolo

Lento *lunga*

(Pianof.)

13 *un poco animando*

(Cl. I. solo)

rall. 15 *Tempo I.* Ob. I. solo

(Arpa)

traff. a tempo 4 1 2 rall.

16 a tempo, poco animato rall. a tempo poco animato

rall. a tempo 17

rall. a tempo, più lento

Tempo di Marcia

7 18 10 4

(C. Ing.)

19 20 2

(Cor. III. IV)

Tr. ni
pp

8 21

p Tr. ni

5 / 3
pas

f > b > b >

ff

1

ff

mecha

fp cresc.

22

fff

stent.