

97 **5** *stacc.*
mf *cresc.* - - - - *molto* - - - - *sino* - - - - *al fff*
 1

103
vigoroso

109

115 **6** *con tutta la forza e grandiosità* *molto rit. (in 6)*

122 *a tempo* *rit.* **7** *Andantino calmo* (♩ = 160) **12**
pp

140 **8** *Clarini*

145 *Poco meno*
p dolce e solenne *sempre p e legato* *ppp*

153 **9** *Andantino* (♩ = 69) **10** *Più lento, largamente* (♩ = 126) **5**

187 **11** *Poco meno* **12** *Largamente* (♩ = 42) **13** *Cantabile* (♩ = 42)

223 *Larghetto* (♩ = 60) *Comi* **14** *Deciso* (♩ = 104) *poco rit.*
mf

232 (♩ = ♩ = 104) *a tempo* **15** **8**

Un poco meno, ma con vigore (♩. = 88)

249 **16** **11** **17** Violini I *pp* *dolcissimo*

265 **18** **7** **9** **8** *mf* **Cantabile sostenuto assai** (♩. = 54)

278 **19** **3** **6** **20** *mf dolce* **Un poco più animato, ma non troppo** (♩. = 76)
Tromba 1 con sord. Corni

297 **21** **3** *mf dolce* *col canto*

303 **22** *p* *affrettando*

306 **3** **Movimento deciso** (♩. = 120) *f*

312 *f*

316 **23** **Meno mosso** (♩. = 92) **11** **8** **24** **4** **7** **RISPETTO** **Andantino mesto** (♩. = 69)

348 **25** **5** **11** **26** **Oboi** **Tempo primo** (♩. = 80 - 88)**)

368 **8** **2** **27** **4** **3** **28** **9**

(*) Questa indicazione è del revisore.

(**) Andantino battuta 328

397 **1** **29** **10** **2** **1** **30** **Andantino con moto** ($\text{♩} = 132$) **11**

424 **31** **13** **Poco meno** **Meno ancora** **3** **3** **32** **1** **RITORNELLO TOSCANO**
Andante quasi Recitativo
 Simonetta
 Fio - rin di pra - to!

446 **4** **33** **7** Flauto I

460 **34** **Vivace** ($\text{♩} = 80$)
f

468 **1** **4** **3**

482 **35** **2** **8** **36** **4** Clarini **affrettando**

501 **2** **37** *tempo primo*
p

DUETTO
Vivace come prima ($\text{♩} = 69$)
 511 **1** **38** **25** **39** **11** **40** Fagotti

554 **13** **41** **1** Corni **1** **1**

579 **2** **42** **7** Simonetta
 No, ca-va - lier, non trar-re il col - po!...

597 **43** 10 **44** 13 **45** 14 **46** **47** **48** **49** **50** **51** **52** **53** **54** **55** **56** **57** **58** **59** **60** **61** **62** **63** **64**

tempo primo (♩ = 69) **Quasi recitativo** *Andante sostenuto* (♩ = 48)

649 **11** **47** **6** **11** **48** **49** **7** **8**

Poco più (♩ = 56) *Poco più* *Come prima* (♩ = 48) *Andantino Cantabile* (♩ = 52)

Violini I

678 **10** **49** **7** **8**

706 **50** **8** **51** **11** **52** **10**

Andantino semplice (♩ = 56)

Simonetta

Qui lie - ta mi - di - mo - ro Si - mo -

738 **53** **1** **4**

Lo stesso tempo (♩ = 56) *col canto* *a tempo* *Andantino* (♩ = 60)

- net - - ta. *p* *dolcissimo e legato sempre* *ppp* *perdendosi*

749 **2** **54** **4** **9** **55** **4**

Andante mosso

pp *poco cresc.* *p*

772 **10** **56** **10** **57** **8** **58** **4** **1**

Sostenuto assai (♩ = 42)

Oboi

807 **59** **6**

Clarini

pp *ppp appena sensibile*

820 **60** **8** **61** **11** **62** **8** **63** **12** **64**

Animato (♩ = 69)

Corni

861

dim. molto

Largamente cantabile con passione e sempre animato

869 **65** 6 Flauti 2

ppp *ppp estinguendosi*

883 1 **66** Più Lento 1 1

ff > p *ff > p* *mf > pp*

891 2 **67** 3 **68** 6 8 **69** 3 Comi

Recitativo **Sostenuto assai come prima** (♩ = 42)

914 3 **70** Cantabile appassionatissimo (♩ = 69)

pp *sempre legato ma p*

924 *rit.* **Andante mosso** 3 **71** 10 **Più mosso agitato** (♩ = 120)

sf

942 **72** 14 **73** 11 **74** 11 **75** 2 **Recitativo** **Moderato** 6

Poco più (♩ = 126)

986 **76** **Andantino cantabile come avanti** (♩ = 52) Violini I 6 **77**

Andantino cantabile come avanti (♩ = 52)

996 3 *rit. molto* *col canto* *a tempo* **78** 9

rit. molto *col canto* *a tempo*

dolce legato

ATTO SECONDO

Mosso e deciso (♩ = 112)

f nobilmente

5 *sf* *p* 3 1 4 *affrettando e cresc. assai con impeto*

f *violento* *fff*

16 *strepitoso* 3 3 3 *un poco ritenuto*

Stesso tempo (♩ = 112)

20 2 7 Corni 1 e 2 2

dim. molto *p*

34 3 3 5 Corni 1 e 2

f *marcato e sonoro*

45

51 1 4 7 Pazzi *poco ritenuto* **Meno**

ros - so un su - da - rio pre - pa - ra - to ab - biam!... *dolce con solennità*

Sostenuto maestoso (♩ = 66)

64 5 1 7 Tromba 1

p

76 4 *f* *marcato*

p *f* *marcato*

Andante un po' sostenuto (♩ = 58) Andante mosso (♩ = 126)

84 **6** **14** **7** **14** **8** Ottavino Flauto I

115 **1** **6** Oboi

127 **9** Poco meno (♩ = 120) **7**

138 Fagotti *ff*

144 Molto meno (♩ = 126) **10** **5** *ff deciso*

154 Pazzi *ff*
gio - vin Ri-a - rio da noi fe - steg

160 **11** **4** **3** **3** *ff* *cresc.*

168 **3** **3** **3** **3**

173 *ritardando molto* **12** Grandioso (♩ = 120) *f* *ff*

177

183

188 *ritardando* *a tempo* *ritardando*

192 *tempo deciso* **13** *Meno* **4** *Dolce misterioso*
pp e legato

200 **8** **14** *Vivace* (♩ = 108) *Meno* (♩ = 126) **2** **6**
ppp

224 **15** *Oboe 1* *Vivace come prima* (♩ = 108) **3** **18** *SERENATA*
Movimento di Gavotta (♩ = 126)

248 **16** **4** *Oboe 1* **15** **17** **11** **18** **3**

284 *Lorenzo* *animando molto* **2** *tutti ff*
Ce-di il Co - re al mio cor mia da-ma bel-la, mia da-ma

293 **19** *LA LOTTA DEL CANTO* *Largamente quasi Recitativo* (♩ = 69) **6** **20** *Andantino sostenuto* (♩ = 88) **8** *Lorenzo*
re Il cor mi bril-la e par che gli e-sca

310 **21** *Largamente come prima* (♩ = 69) **6** **22** **8** *Andantino come prima* (♩ = 88) *Celli*
fuo - - re - - "

327 **23** *Largamente, ben misurato* **1** **4**

Andantino
poco più mosso

335 **2** **24** **1** **5** **25** **3** Fagotto 1

347 **26** **Più Presto**

350

352 **27**

355

357 **ff**

360 **ff strepitoso**

Lo stesso movimento un poco sostenuto

363 **28** ($\text{♩} = 100$) **4** *col canto* **29** **2** **p** **sfp**

374 **30** **Più moderato** ($\text{♩} = 69$) **12** **31** **3** **Corno 1**

392 **32** **9** **33** **Tromba 1** **Corno 1** **cresc. molto**

407 **34** **Poco meno** (♩ = 66) **3** **35**

ff

416 **36** **Cantabile sostenuto** (♩ = 60) **2**

422 **37** **Cantabile** (♩ = 60) **8** **9** **Comi** **1**

p sf

445 **38** **Tempo del Coro seguente** (♩ = 104) **3**

ff fff deciso

449 **39** **Andante mosso con vigore** (♩ = 104) **1**

f p

454 **40** **3** *senza legare* **2** **41** **1**

p ff

463 **42** **1** **Grazioso** **5** **Flauti**

472 **2** **Oboi** **1** **43** **1**

479 **1**

p

483

487

45 2 46

f *p*

495

47

499

1 48 3

506

senza legare *p* 49 *cresc. e rit. molto* *a tempo* *ff*

509

strepitoso *fff*

512

50 7 51 3 Oboi

524

52 Trombone 1 e 2 *f*

527

Lo stesso movimento 53 5 54 3

537

55 5 56 2 Più lento assai 3 Andantino cantabile (♩ = 92) 57 1 1

553 **Andantino Sostenuto**
 Violini I 4 58 5 1

568 **Andantino sostenuto**
 1 2 13 1 1 4 1 1

593 **Recitativo, largamente**
 Simonetta 59

Si, can-te - rò! Fa - te - mi co - ro e vo - i Se - gui - te - mi som mes - so.

601 **Allegretto, scherzando** (♩ = 92)
 Simonetta 1 60 (♩ = 96) 1 4 61 13

At - ten - ti. *ff*

625 **Tempo molto più lento** (♩ = 116)
 1 62 8

fre - mi - ti a - sco - - - si com - muo - vo - no i cor.

638 **Meno, cantabile con abbandono** (♩ = 58)
63 7 64 (♩ = 108) 1 9 65 7 66 5 Simonetta

669 **Tempo primo** (♩ = 92)
67 10 68 4

stra - na ver - ti - gi - ne, pia - cer so - vru - ma - no

687 69 (♩ = 96) 9 70 8 71 (♩ = 104) 2 Simonetta

Scin - til - la - no, al par d' u - na stel - la Gli

709 72 3 73 5 74 5

sguardi! *sf*

729 **75** *tempo più affrettato* (♩ = 112) **8** **76** **3** *Violini I* **77** *Più presto* (♩ = 160) *con fuoco* **5**

750 **78** **3**

p *cresc. molto* - - - *sempre* - - - *sino* - - - *al* -

760 *ff* **Largamente**

DANZA GENERALE
Presto, con fuoco (♩ = 168)

767 **79** *ff* *vertiginoso*

775 **80** **Meno** (♩ = 112) *ritenendo*

784 *- un - - poco* **81** **Poco meno** (♩ = 104) **82**

795 **8** *Corni* **83** *affrettando un poco* *incalzando*

f *sonoro* *crescendo* - - - *poco* - - -

811 **84** (♩ = 96)

fff *squillante con nobiltà*

- *a* - - - *poco* - - - *sino* - - - *al* -

Più lento quasi andante (♩ = 60)

821 **5**

833 **85** 17 **86** 2 **87** 5 5 **Tranquillo**

Pal-le! Pal-le! **ff**

864 (♩ = 104) **6** **88** 4 **Lento** **Mosso agitato** (♩ = 112) **5** **Presto** 2

884 **89** **Agitato** (♩ = 112) 7 **Lento quasi Recitativo** 2 **90** **Movimento della canzone precedente**
 Tenori del Coro
 "Ve - ni - te al - la fre - scu - ra Del

896 **91** **Adagio** 7 **92** 5

li ver - di ar - bu - scel - li, ve

917 **93** **Andante cantabile** (♩ = 63) **94** 5 **11**
 Violini I

938 **95** 4 **Oboe 1** *incalzando* **96** **Tempo** (♩ = 76) 10 **97** 4

960 4 **98** **Corno inglese** **Andante agitato** (♩ = 60)

969 4 **99** 8 7 **100** 2 1 3

994 **101** 14 **102** **Più lento, cantabile espressivo** (♩ = 112)
 Fioretta
 Tut - ti i so - gni di ver - gi - ne m'è for - za d'o - bli ar! In

1012 **Tranquillo** (♩. = 44) **Sostenuto poco più presto**
con anima
 Oboi

1027 **Tempo come prima** (♩. = 44) **Più mosso affannoso** **Meno**
 1 **104** 1 **105** (♩. = 108) 6 8

1046 **106** 5 **Sostenuto come prima**
più energico che la prima volta **Flauti** **Come prima** (♩. = 84) 1 **107** 1

1057 5 **Senza rigore** **108** **Allegro**

1067 **Andante sostenuto** (♩. = 80) **fff**

1072 **sempre fff con tutta la violenza della passione**

1077 *stentato* **109** **Tempo primo** (♩. = 44) 4 **110** 2 **ff** > **pp**

1087 **Flauto 1** **3** **Sostenuto** **tronco** **fff**

ATTO TERZO

Andante sostenuto (♩ = 50)



f sonoro ma dolce e legato

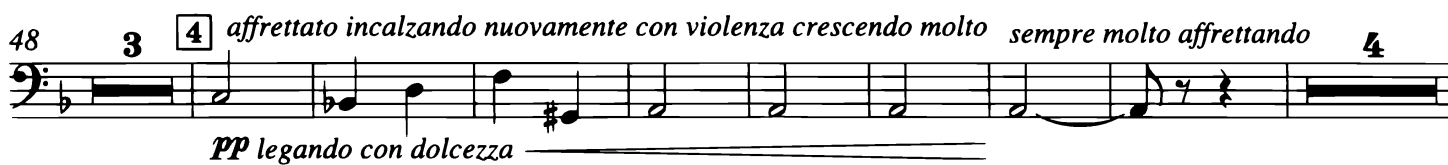


sonoro ma non *f*



straziante - - - ritenendo - - - molto

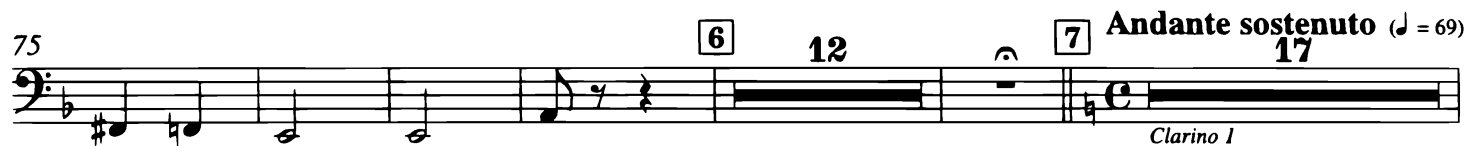
p dolce e legato



pp legando con dolcezza



sonoro ma dolce



Clarino I



f secco

affannoso come prima (♩ = 84) affret. e cresc. come prima



p

sempre dolce legato



allargando

Assai vivo ed agitato (♩ = 80) (in Uno)

167 Corni 1.e 2.

12

176

incalzando

184

Sostenuto come prima (♩ = 69)

1

13

5

194

Deciso con moto (♩ = 126)

Lento con tristezza

(♩ = 52)

3

4

14

15

p cresc. molto

Corno inglese

15 Andante sostenuto, cantabile (♩ = 108)

219

1

1

1

1

1

1

1

2

16

1

229

1

2

5

17

6

2

1

18

1

Un poco meno

Andante sostenuto (♩ = 69)

rit.

248

1

1

2

6

Clarini

p stacc.

Più sostenuto ancora (♩ = 58)

260

19

5

Trombe 1. e 2.

Trombone 1

20

p

271

Vivacamente (♩ = 112)

5

Sostenuto assai cantabile

283 **3** **21** (♩ = 116)

p dolce ma sonore *p dolce*

292 **6** Clarino 1 **22** *affrettando un poco*

pp

303 **1** **5** Corni 1. e 2. **Tempo primo** (♩ = 58) **Presto** **1** *poco rit.*

p *f* *p dolce e triste*

314 **23** **7** **24** (♩ = 96) **Un poco meno, andantino** **18** **Assai mosso** (♩ = 132) **8**

348 **25** **11** Pazzi **26** **7** *Agitato misterioso* (♩ = 152)

p dolcissimo e legato

nulla poteremo o-prar. Ma il ve-ro e gli è che'l

372 **27** **9** Simonetta **28** **6** Pazzi

Tre-mo... e non so fug - San-ta Re-pa -

392 **2** *Assai sostenuto solenne* (♩ = 52)

- ra - ta, in *pp* *ff secco*

400 **29** **4** **30** **4**

f *ff*

409 **31** **3** **3** **3**

p

413 **32** **10** **33** **3** *Andantino cantabile* (♩ = 63)

ff

428 *Fagotto 1* *poco rit. col canto* **2** **34** ($\text{♩} = 46$) **Più lento, grandioso**
p dolce *Tuba b \flat*

436 **2** **2**
p *pp*

442 **35** **1** *dolce* *incalzando un poco e cresc.* *Trombone 1*
sf *p*

448 *rit. poco rit.* *riprendendo il tempo* **36** ($\text{♩} = 58$)
sonoro ma dolce *pp stacc.*

455 *stacc. assai* **37** **2** *Trombone 1* **Poco più mosso**
1 **1**

463 **38** *Trombone 1*
f senza asprezza

469 *incalzando* *rit.* **39** **Largamente grandioso, tempo primo** ($\text{♩} = 46$)
ff

473 *rit. molto*

477 **Più mosso** *incalzando con grande passione, affrettando un poco e cresc. sempre sino al fine*

481 *cresc. ancora e rit. stentato* *Lento* **40** ($\text{♩} = 58$) **Tempo primo**

485

491 **Mosso agitato**
 Trombone 2 Clarini
 4 1 **41** 2
pp

504 **col canto**
 1 4 3
f *p stacc.*

518 **Andante agitato**
tempo un po' più lento (♩ = 52)
 1 2 1 **42** 13
p *sfp*

541 **Presto**
 5 **43** 1 **44** 11 Fagotti **45** **Presto**
rianimando *col canto* *rit.*
f

562 **Lento, con intenzione** **Solenne**
 2 5 1 **46** 8 Fagotti 2

583 **Presto** **poco meno**
47 17 Timpani Tuba 1 **48** 3 Tuba
f *ff*

612 Trombone 1 e 2 **a tempo, deciso**
p *cresc. moltissimo* *fff*

ATTO QUARTO

Allegro con fuoco (♩. = 92)

3 vuota 8 1 3 vuota

ff *ff*

19 8 2 1 5

f *ff*

38 *legando e calando* **Un poco meno, Solennemente**

mf *p* *pp* 7 3 4 1

diminuendo molto

54 5

64 4 **Tempo primo** (♩. = 92) 3 *poco rit. questa battuta* **Tempo primo** (♩. = 92) 2

pp misterioso *pp misterioso*

73 5 **Stesso movimento** 7 Tuba 6 **Salmodiando largamente** (♩. = 56) *ff*

89 8 7 **Andante** (♩. = 60) 8 8 **Allegro vivo** (♩. = 96) 5

f *f*

112 9 **Salmodiando come prima** (♩. = 56) 7 10 **Andante** (♩. = 60) 9 11 **Solennemente** 6

(Organo) (Coro a cappella)

135 **12** Poco più mosso (♩ = 69) **10** **13** Andante sostenuto (♩ = 58) **8** **14** **13** **5** Montesecco
 (Organo) Lo-ren-zo ar

172 **15** Più Animato (♩ = 63)
 - ri - va! At - ten - ti. *mf* ————— *f* senza esagerare

176 **5** **1**
fp subito *p*

Andante un poco sostenuto (♩ = 80)
 186 **16** **9** **17** **4** Corni *f*

203 **2** *rit.* *f*

Andante giusto (♩ = 66)
 208 **18** **13** **19** Corno I **3** *ten. col canto* *p*

228 **2** **20** **6** **1**
p dolce ————— *f* *ppp*

241 **21** **6** Ragazzi Campana
p A - men!

251 **Allegro vivo, ferocemente** (♩. = 126) 22

ff rvido

260

ff

269 **Molto meno** (♩. = 69) 23

ff squillante

278

289

299 24

ff squillante 3

308 25 *incalzando e cresc.* 3

317 26

cresc. molto 3

328 **4** **27** **3**
mf e staccato

Musical staff for Trombone 3, measures 328-340. The staff is in bass clef with a key signature of one flat. It features a series of eighth and sixteenth notes with accents. Rehearsal mark 27 is boxed. Dynamic marking is *mf e staccato*. Rehearsal marks 4 and 3 are placed above the staff.

341 **4** *incalzando* **2**

Musical staff for Trombone 3, measures 341-351. The staff is in bass clef with a key signature of one flat. It features a series of eighth and sixteenth notes with accents. Rehearsal mark 28 is boxed. Dynamic marking is *incalzando*. Rehearsal marks 4 and 2 are placed above the staff.

352 **2** **28** *p*

Musical staff for Trombone 3, measures 352-362. The staff is in bass clef with a key signature of one flat. It features a series of eighth and sixteenth notes with accents. Rehearsal mark 28 is boxed. Dynamic marking is *p*.

363 **9** **29** **16** Fagotti *ff* *violento tutta la forza*

Musical staff for Trombone 3, measures 363-394. The staff is in bass clef with a key signature of one flat. It features a series of eighth and sixteenth notes with accents. Rehearsal mark 29 is boxed. Dynamic marking is *ff violento tutta la forza*. Rehearsal marks 9 and 16 are placed above the staff. The word 'Fagotti' is written above the staff.

395 **30** *p*

Musical staff for Trombone 3, measures 395-404. The staff is in bass clef with a key signature of one flat. It features a series of eighth and sixteenth notes with accents. Rehearsal mark 30 is boxed. Dynamic marking is *p*.

405 **1** **31** **3** **5**

Musical staff for Trombone 3, measures 405-420. The staff is in bass clef with a key signature of one flat. It features a series of eighth and sixteenth notes with accents. Rehearsal mark 31 is boxed. Rehearsal marks 3 and 5 are placed above the staff.

421 Clarone **32** Corni Trombone 1 *p*

Musical staff for Trombone 3, measures 421-430. The staff is in bass clef with a key signature of one flat. It features a series of eighth and sixteenth notes with accents. Rehearsal mark 32 is boxed. Dynamic marking is *p*. The words 'Clarone', 'Corni', and 'Trombone 1' are written above the staff.

431 **1** **33** **5** **5** **34** **8**

Musical staff for Trombone 3, measures 431-440. The staff is in bass clef with a key signature of one flat. It features a series of eighth and sixteenth notes with accents. Rehearsal mark 33 is boxed. Rehearsal marks 34 and 8 are placed above the staff.

456 **35** **1**

467 **3**

478 **36** **3** **3** Trombone 1

492 **37** **Andante quasi recitativo** (♩ = 50) **38** *p* *sf*

501 *p dolce e legato* *rit.* **2** **39** **Lento, solennemente** (♩ = 50) *pp* *pp*

509 **40** *mf* *pp* **4**

517 *p* **1** **41** *f* **4** **42** *pp sempre*

526 *p* *sf* **43** **3**

534 *pp* *f secco* *marcato* **44** **Poco più mosso**

539 **1** **1**
ff

545 **45** **Tempo primo**
f

550 **46**

557 **Andante mesto** **3** **47** ($\text{♩} = 52$) **10** **48** **1**

575 **Oboi** **49** **Andante mosso, deciso** ($\text{♩} = 126$) **3** **3** **3**
ff *violento*

581 **3** **3**

586 **5** **50** **1** **1**
f *solenne*

599 **1** **51**
fff *sino alla Fine*

608