

Symphonie Nr. 5

Ludwig van Beethoven op. 67

Allegro con brio ($\text{♩} = 108$)

© 1995 by Breitkopf & Härtel, Wiesbaden
Printed in Germany

276

289

342 Cor. I, II (Es)

356

371

382

403 Cor. I, II (Es)

424

439 F

453

469

491

f *f* *sf* *sf* *sf* *sf* *sf* *sf* *f*

ff

cresc. *ff*

ff *f*

sf *sf* *sf* *sf*

ff

sf *sf*

ff *sf* *sf*

ff

Andante con moto (♩ = 92)

24 VI. I *pp* **A** *ff* *sempre ff*

33 *sf sf sf > p* 35 VI. I *pp*

76 **B** *ff* *sempre ff* *sf sf*

86 24 VI. I **C** *f dim. > p* *f*

116 1 1 1 22

146 Cor. I, II **D** *f* *ff*

155 17 **E** 7 VI. I *dim.* *p* *cresc.*

185 1 1

195 10 8 VI. I **Tempo I** 21 *f*

Clar. (B) ₃ 239 *f* *f* ₃ 1 2

Allegro (♩. = 96) poco ritard. a tempo poco ritard. a tempo poco ritard. a tempo

3 * 3 1 8 1 32 1 14

67 Vc. *cresc.* *f*

75 1 *ff*

85 2 2 *sf sf sf sf p dim. pp* **A**

98 24 VI. I *cresc.* *p* *cresc.*

129 *f ff p*

138 8 Fag. I, II *f*

154 1. 2. 18

179 VI. I *f sf sf sf*

189 **B**

197 39 1 3 3 3 poco ritard. a tempo poco ritard.

5

Allegro (♩ = 84)

Wb. 2312

107 **C** 5 Tbn. I *f* 1

119 3 *più f*

125

130 **D** 1 1 *ff*

137 **E** *sf sf sempre ff*

145

151 **Tempo I** (♩ = 96) 47 Fag. I *cresc.*

207 **Allegro** (♩ = 84) *ff*

212

217

222

227 5 1

238

246 **F**

253 1 1 3 *f*

261 *f* 5 *ff*

271 4 Ob. I *fp* *f*

282 *sf* *sf* *più f*

289 *ff* **G** *sf* 1 *f*

297 1 1 1 *f* *più f*

306 *ff*

312 **H** 8

326 *p cresc.* *f*

333 8 *p* *p cresc.* *f*

346 *p* 2 5 **sempre più Allegro più stretto**

358



367



378



384



390



397



405



413



421



427



436



Symphonie Nr. 5

c-moll

Ludwig van Beethoven op. 67

herausgegeben von Clive Brown

Allegro con brio (♩ = 108)

1 2 8 VI. I

21 2 14 VI. I *sf* *sf* *sf* *sf* *p cresc.* *f* *f*

47 2 A 1 32 *ff*

91 Fl. I *cresc.* *ff* 2 2 1 *ff* *f*

107 17 3 24 Fl. I *p* *pp*

159 1 1 1 1 1 B *f*

172 2 2 *più f*

186 6 2 20

222 VI. I Fl. I VI. I Fl. I VI. I C *pp* *ff* 11 VI. I

245 *ff* 10 VI. I

264 4 VI. I *cresc.* *f* *ff* *cresc.* *f* v. s.

278 **1** **1** **2**

292 **2** **D** **1** **39** Cor. I, II (Es)

343 **ff**

355 **2** **2**

369 **E**

379 **8** **ff** **sf** **f**

397 **1** **3** **9** Cor. I, II (Es)

418 **sf** **sf** **sf**

431 **F** **ff**

444 **2** **1**

458 **2** **sf** **sf** **4**

474 **2** **ff** **8** **ff**

492 **ff**

Andante con moto (♩ = 92)

24 VI. I *pp* **A** *ff* *sempre ff*

33 *sf* *sf* *sf* *p* 35 VI. I *pp*

76 **B** *ff* *sempre ff* *sf* *sf*

86 24 VI. I **C** *f dim. > p* *f*

116 1 1 1 22

146 **D** Cor. I, II *f* *ff*

155 17 **E** 7 VI. I *dim.* *p* *cresc.*

185 1 1

195 10 8 VI. I **Tempo I** 1 21 *f*

Clar. (B) ₃ 239 *f* *f* 1 2

Allegro (♩. = 96) **poco ritard.** **a tempo** **poco ritard.** **a tempo**

3 3 1 8 1 32

51 **poco ritard.** **a tempo** 1 14 Vc. *cresc.* *f*

74 1 *ff*

85 2 2 **A** *sf* *sf* *sf* *sf* *p dim.* *pp*

98 24 VI. I *cresc.* *p* *cresc.*

129 *f* *ff* *p*

138 8 Fag. I, II *f*

154 1. 2. 18

179 VI. I *f* *f* *sf* *sf* *sf*

189 **B**

197 39 1 3 3 3 1 8 1 **poco ritard.** **a tempo** **poco ritard.**

255 **a tempo** **69** **C** **42** Fag. I, II

pp cresc. *p cresc.* *attacca*

Allegro (♩ = 84)

ff

3 **A** **2** **1** **1** **f** **3** **7** **B** **ff** **8** **f** **sf** **sf** **più f** **ff** **1.** **2.** **16**

107 **C** 5 Tbn. I *f* 1

119 *f* *più f*

125

130 **D** 1 1

137 *ff* **E** *sf sf sempre ff*

145

151 **Tempo I** (♩ = 96) 47 Fag. I *cresc.*

207 **Allegro** (♩ = 84) *ff*

212

217

222

227 5 1

238

246 **F**

253 1 1 1

261 *f* 5 *ff*

271 4 Ob. I. *fp* *f*

282 *sf* *sf* *più f*

289 **G** 1 1 *ff* *sf* *f*

298 1 1 *f* *più f*

306 *ff*

312 **H** 8

326 *p cresc.* *f*

333 8 *p* *p cresc.* *f*

346 2 5 *p* **sempre più Allegro più stretto**

358



367



378



384



390



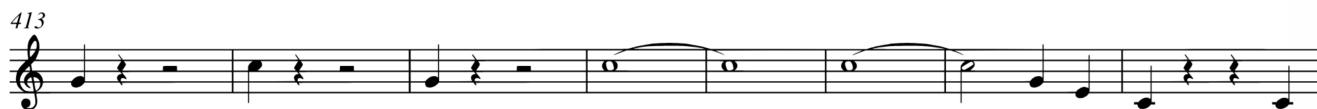
397



405



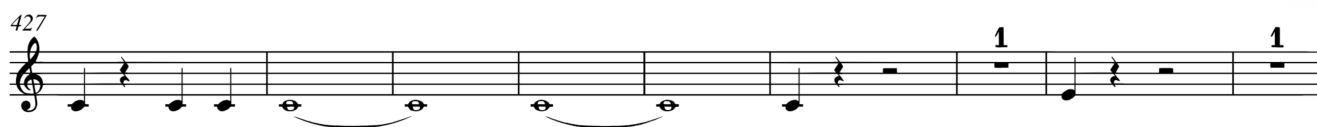
413



421



427



436

