

El amor brujo

Manuel de Falla

Introducción y Escena.

Allegro furioso ma non troppo vivo. (♩=132)

TACET



En la Cueva. La noche.

Tranquillo e misterioso (♩=72)

TACET



Canción del amor dolido.

Allegro (♩=160)

TACET



El Aparecido.

Vivo, ma non troppo. (♩=126)

TACET



Danza del Terror.

Allegro ritmico (♩=126) ♩=♩

TACET



El Círculo Mágico.

Romance del Pescador.

Andante molto tranquillo. (♩=44)

TACET



A Media noche.

Los Sortilegios.

Lento e lontano. (♩=72)

TACET



Danza ritual del Fuego.

(Para ahuyentar los malos espíritus)

Allegro ma non troppo e pesante (♩=126)

TACET



Escena.

Poco moderato. (♩=69)

TACET



Canción del Fuego fatuo.

Vivo. (♩=69)

TACET



Pantomima.

Allegro. (♩=132)

TACET



Danza del Juego de Amor

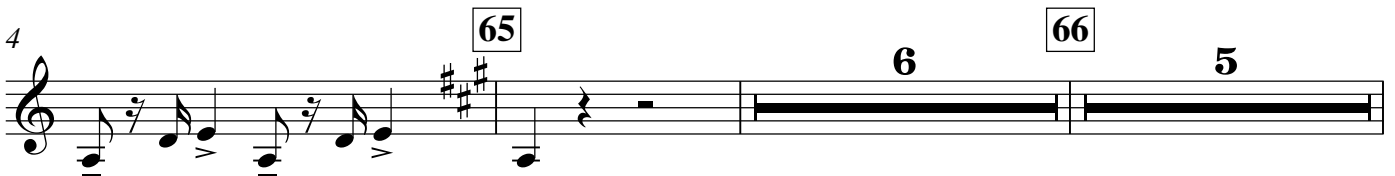
Allegretto mosso. (♩=60)

TACET



Final. Las campanas del Amanecer.

64 Allegretto tranquillo (♩=80)



17 Largamente

rit. molto

