

Evert Cornelis

WILLEM MENGELBERG
UND DEM ORCHESTER DES AMSTERDAMER CONCERTGEBOUW
GEWIDMET



CIACONNA GOTICA

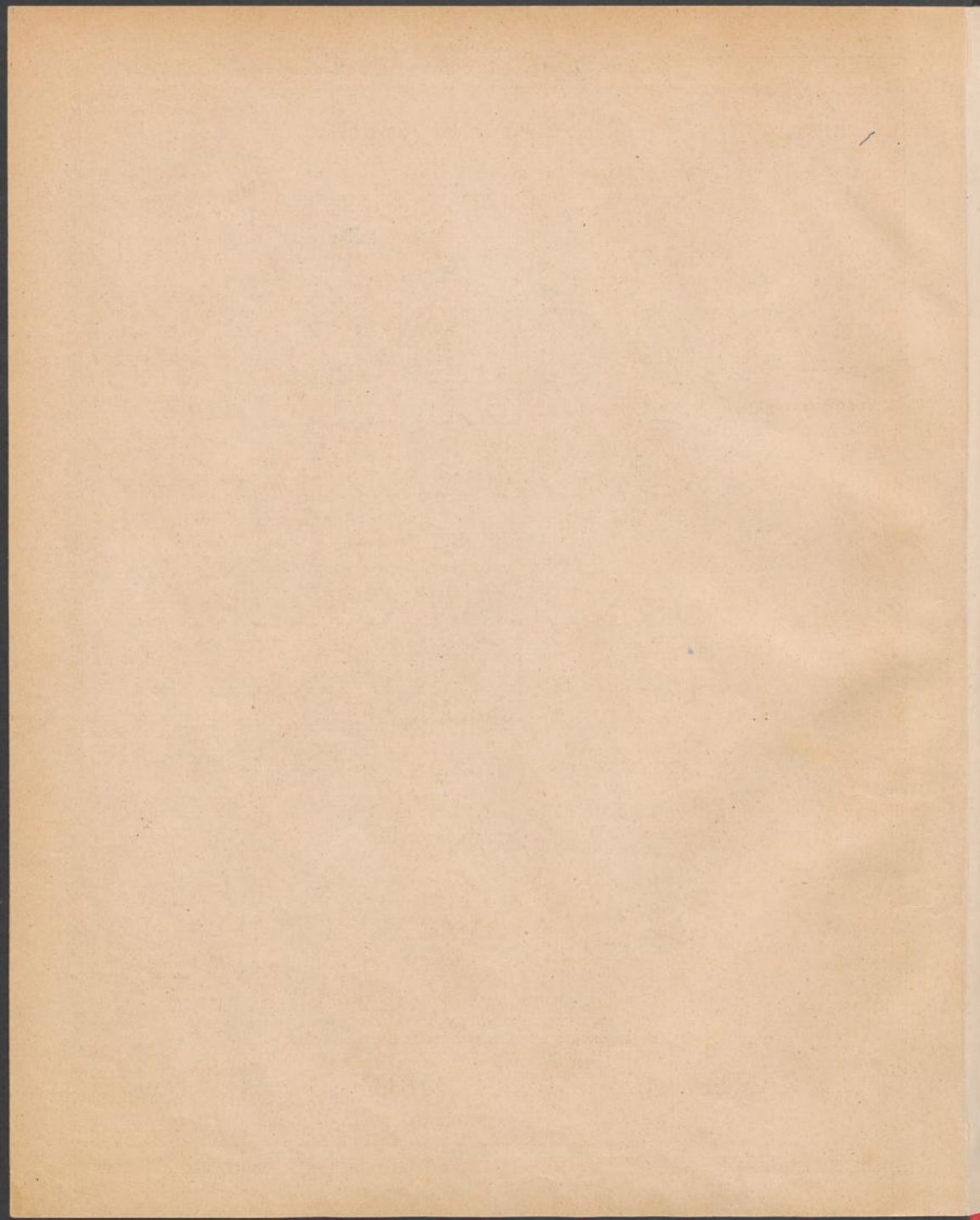
VON
CORNELIS DOPPER

PARTITUR



AUFFÜHRUNGSRECHT VORBEHALTEN
DROITS D'EXÉCUTION RÉSERVÉS
EIGENTUM DES VERLEGERES FÜR ALLE LÄNDER

D. RAHTER, LEIPZIG · HAMBURG · MAILAND



Der Erwerb von Orchester- und Chormaterial
berechtigt nicht zum Verleihen des Materials
an Dritte.
Öffentliche Aufführungen mit von Dritt-
entliehenem Material sind, soweit der Verlag
nicht ausdrückliche Genehmigung erteilt hat,
strengstens untersagt.
Mechanische oder handschriftliche Vervi-
elfältigungen von Orchester- und Chorstimmen
sind ohne Genehmigung des Verlages unzulässig.

Willem Mengelberg
und dem Orchester des Amsterdamer Concertgebouw gewidmet.

NEEDERLANDSCH
Eigendom
Auteursrecht voorbehouden.
Droits de reproduction réservés.
Alle Rechte vorbehalten.

Ciaccona gotica.

Ausführungsrecht vorbehalten.
Droits de reproduction réservés.
Alle Rechte vorbehalten.
"de Nederlandsche Oorsep"
Cornelis Dopfer.

Adagio mesto, con molta tristezza. $\text{♩} = 66-72$

1

I. II. Flauti.
III. I. II. Oboi.
Corno inglese.
I. II. Clarinetti in A.
Clarinetto basso.
I. II. Fagotti.
Contrafagotto.
I. II. Corni in F.
III. IV.
I. II. III. Trombe in C.
I. II. III. Tromboni.
Tuba.
Timpani.
Tambor.
etc...
Arpe.
Violini I.
Violini II.
Viole.
I. Violoncelli.
II. III. IV.
Contrabassi.

3

♩ = 144
Sonore.

Fl.

Ob.

Clar.
A.

C. Basso
B.

Fag.

C. Fag.

4
Corni.
F.

I. II
Tr.
C.
III.

I. II. III.
Tromb.

Tuba.

Timp.

Tamt.

f

f pesante

ff

ph

a4

3

Sonore.
pesante

Vl. I.

Vl. II.

Viole.

Vcll.

Cb.

ff

pesante

ff

ff

ff

ff

ff

3

4 $\text{♩} = 66$

pp

morendo

3 Fl.

a3

2 Ob.

a2

2 Clar.
A.

2 Fag.

Piatti.

Trglo.

Tamt.

morendo

morendo

morendo

morendo

pp

pp

pp

4

b/d

ppp

ppp

I.

Violini I.
II.
III.
IV.

Violini II.
I.
II.
III.
IV.

Viole.
I.
II.
III.
IV.

Violoncelli.
I.
II.
III.
IV.

Cb.

4

pp

5 $\text{♩} = 72$

6 $\text{♩} = 92$

I. II. Fl. III. Ob. Corno ingl. Cl. A. Cl. basso B. Fag. C. Fag. I. II. Cor. F. III. II. I. II. Tr. C. III. I. II. III. Tromb. Tuba. Timpani. Tam. Piatti. Arpe.

5

6

VI. I. VI. II. Viole. Vcll. Cb.

5

6

Eigendom

12

$\text{♩} = 112$

staccatissimo

„de Nederlandsche Omroep“

$\text{♩} = 126$

accel. poco a poco

(sempre piano!)

I. II.
Fl.
III.

Ob.
Corno
ingl.

Fag.
I. II.
Cor F.
III. IV.

Timp.

Trglo.

Tbrin.

Arpe.

Vi. I.

staccatissimo

pp Triangolo

pp Tamborini

pp Tomboa

13

$\text{♩} = 152$

I. II.
Fl.
III.

Ob.
Corno
ingl.

I. II.
Cor F.
III. IV.

Timp.

Trglo.

Tbrin.

Arpe.

Vi. I.

Vi. II.

I. II.
 Fl.
 III.
 Ob.
 Corno
 ingl.
 Cl. A.
 Cl. basso
 B.
 Fag.
 C-Fag.
 I. II.
 Cor. F.
 III. IV.
 I.
 Tr. C.
 II. III.
 I. II.
 Tromb.
 III.
 Tuba.
 Timp.
 Trglo.
 Tbrin.
 Arpe.
 Vl. I.
 Vl. II.
 Violo.
 Vcll.
 Co.

p
crusc.
crusc.
p *crusc.*
 14
 14

Furioso. ♩ = 168.
strepitoso

I. II. Fl.
III.
Ob.
Corno ingl.
Ct. A.
Ct. basso B.
Fag.
Ct. Fag.
I. II. Cor. F.
III. II.
I. Tr. C.
II. III.
I. II. Tromb.
III. Tuba.
Timp.
Trgl. Trbrin.
Arpe.
VI. I.
VI. II.
Viola.
Vcll.
Cb.

Stark

15 *Largo*. $\text{♩} = \text{♩} = 72$

I. II. Fl.

III.

Ob.

Corno ingl.

Cl. A.

Cl. basso B.

Fag.

C. Fag.

I. II. Cor. F.

III. IV.

I. Tr. C.

II. III.

I. II. Tromb.

III. Tuba.

Timp.

15 *Largo*. $\text{♩} = \text{♩} = 72$

VI. I.

VI. II.

Viola.

Vcll.

Cb.

I. II. Fl.
 III.
 Ob.
 Torno ingl.
 Cl. A.
 Cl. basso B.
 Fag.
 C. Fag.
 I. II. Cor. F.
 III. IV.
 I. Tr. C.
 II. III.
 I. II. Tromb.
 III.
 Tuba.
 Timp.
 Vl. I.
 Vl. II.
 Viole.
 Vcll.
 Cb.

α²

I. II. Fl.

III.

Ob.

Corno ing.

Cl. A.

Cl. basso B.

Fag.

C. Fag.

I. II. Cor. F.

III. IV.

I. Tr. C.

II. III.

I. II. III. Tromb.

Tuba.

Timp.

Vl. I.

Vl. II.

Viole.

Vcll.

Cb.

a2 16 ♩ = 50 *a. 56* 17

I. II. Fl.

III.

Ob.

Corno ingl.

Cl. A.

Cl. basso B.

Fag.

C. Fag.

I. II. Cor. F.

III. IV.

I. Tr. C.

II. III.

I. II. III. Tromb.

Tuba.

Timp.

Arpe.

Sonore. espress. e large cantabile 16 17 *Volce espr.*

VI. I.

VI. II.

Viole.

Viol.

Cb.

I. II. *Fl.*
 III.

Ob.
Corno ingl.

Cl. A.
Cl. basso B.

Fag.
C. Fag.

I. II. *Cor. F.*
 III. IV.

I.
Tr. C.
 II. III.

I. II. III. *Tromb.*
Tuba.

Timp.

Arpe.

VI. I.
VI. II.

Viola.
Vell.
Cb.

pp
molto espr.
dim.
pp
trm.
pp Ferm.
molto espr.
p molto espr.
pp
dim.
pp

E.H.
12/16
flap

$\text{♩} = 60 \text{ à } 66$

18

I. II.
 Fl.
 III.
 Ob.
 Corno
 ingl.
 Cl. A.
 Cl. basso
 B.
 Fag.
 C. Fag.
 I. II.
 Cor. F.
 III. IV.
 I.
 Tr. C.
 II. III.
 I. II. III.
 Tromb.
 Tuba.
 Timp.
 Arpe.
 Vl. I.
 Vl. II.
 Viole.
 Cell.
 Cb.

19

I. II. Fl. *p*
 III. *p*
 Ob. *p*
 Corro ingl. *p*
 Cl. A. *p*
 Cl. bass B. *p*
 Fag. *p cantabile*
 C. Fag. *p cantabile*
 I. II. Cor. F. *p cantabile*
 III. IV. *p cantabile*
 I. Tr. C. *p cantabile*
 II. III. *p cantabile*
 I. II. III. Tromb. *p cantabile*
 Tuba. *p cantabile*
 Timp.
 Arpe.
 19
 VI. I. *p*
 VI. II. *p*
 Viole. *p cantabile*
 Viol. *p cantabile*
 Cob. *p cantabile*

a2

4332

I. II. Fl. $\alpha 2$
 III.
 Ob.
 Corno ingl.
 Cl. A.
 Cl. basso B.
 Fag.
 C-Fag.
 I. II. Cor. F.
 III. IV.
 3 Tr. C.
 I. II. III. Tromb. $\alpha 2$ $\alpha 3$
 Tuba.
 Timp.
 Arpe.
 VI. I.
 VI. II.
 Viole. \ve g a
 Vcll.
 Cb.

a2
 I. II. Fl. *dim.*
 III. *dim.*
 Ob. *dim.*
 Corno ingl. *dim.*
 Cl. A. *dim.*
 Cl. basso B. *dim.*
 Fag. *dim.* *p* *ppp*
 C. Fag. *dim.*
 I. II. Cor. F. *dim.*
 III. IV. *dim.*
 3 Tr. C.
 I. II. III. Tromb. *dim.*
 Tuba *dim.*
 Timp.
 Arpe.

ppp
 ♩ = 72 **20** misterioso
 VI. I. *dim.* *ppp* *dim.* *ppp*
 VI. II. *dim.* *pp* *dim.* *ppp*
 Viole. *p* *ppp* *pp*
 Vc. II. *p* *ppp* *pp*
 Cb. *p* *ppp* *pp*

poco rit. [21] ♩ = 50

I. II. Fl. *pp* *dim.*
 III. *pp* *dim.*
 Ob. *pp* *dim.*
 Corno ingl. *pp* *dim.*
 Cl. A. *pp* *dim.*
 Cl. basso B. *pp* *dim.*
 Fag. *pp* *espr.* *dim.*
 C. Fag. *pp* *espr.* *dim.*
 I. II. Cor. F. *gestopft* *sfp*
 III. IV. *gestopft* *sfp*
 3 Tr. C.
 I. II. III. Tromb. *sfp*
 Tuba.
 Timp.
 Cassa. *pp*
 Arpe.

VI. I. *poco rit.* [21] *pp* *dim.* *p dim.*
 VI. II. *pp* *dim.* *p dim.*
 Viole. *pp* *dim.* *p dim.*
 Viol. *pp* *dim.* *p dim.*
 Cb. *pp*

[21]

22 *Con fuoco. d. = 86-92.* **23**

I. II. Fl. Piccolo.
III.

Ob.

Corno ingl.

Cl. A.

Cl. basso B.

Fag.

C-Fag.

I. II. Cor. F.
III. IV.

I. Tr. C.
II. III.

I. II. III. Tromb.

Tuba.

Timp.

Cassa.

Arpe.

22 *Con fuoco. d. = 85-92.* **23**

Vi. I.

Vi. II.

Viola.

Vcll.

Cb.

4382

1. II. Fl.

Picc.

Ob.

Corno ingl.

Cl. A.

Cl. basso B.

Fag.

C. Fag.

I. II. Cor. F.

III. IV.

I. Tr. C.

II. III.

I. II. III. Tromb.

Tuba.

Timp.

K. Tr. I. Cassa.

Arpe.

VI. I.

VI. II.

Viola.

V. II.

Cb.

poco dim.

f

ff

sf

sf

sf

sf

sf

24

I. II. Fl. *ff* *dim.*
 Picc. *ff* *dim.*
 Ob. *ff* *dim.*
 Corno ingl. *ff* *dim.*
 Cl. A. *ff* *dim.*
 Cl. basso B. *ff* *dim.*
 Fag. *ff* *dim.*
 C. Fag. *ff* *dim.*
 I. II. Cor. F. *ff* *dim.*
 III. IV. *ff* *dim.*
 I. Tr. C. *ff*
 II. III. *ff*
 I. II. III. Tromb. *ff* *dim.*
 Tuba. *ff* *dim.*
 Timp. *ff*
 Kleine Trl. *ff* *dim.*
 Kl. Trl. *ff*
 VI. I. *ff* *dim.*
 VI. II. *ff* *dim.*
 Viole. *ff* *dim.*
 Cell. *ff* *simile* *dim.*
 Cb. *ff* *simile* *dim.*

24

25

I. II. Fl. *molto cresc.* *a2* *G.P.* *G.P.*

Picc. *molto cresc.*

Ob. *molto cresc.*

Corno ingl. *molto cresc.*

Cl. A. *molto cresc.*

Cl. basco B. *molto cresc.*

Fag. *molto cresc.*

C. Fag. *molto cresc.* *a3*

I. II. Cor. F. *molto cresc.*

III. IV. Cor. F. *molto cresc.*

I. Tr. C.

II. III. Tr. C.

I. II. III. Tromb. *sf* *a3*

Tuba. *sf*

Timp.

Kleine Tr.

Vi. I. *molto cresc.* *G.P.* *G.P.* *Vn*

Vi. II. *molto cresc.* *sf*

Viole. *molto cresc.* *sf*

Vcll. *sf*

Cb. *sf*

25

furioso e accelerando

I. II Fl.
 Picc.
 Ob.
 Corno ingl.
 Cl. A.
 Cl. basso B.
 Fag.
 C. Fag.
 I. II Cor. F.
 III. II.
 I. Tr. C.
 II. III.
 I. II III Tromb.
 Tuba.
 Timp.
 Nr. Trl.
 Gr. Trl.
 Arpe.
 VI. I.
 VI. II.
 Viole.
 Vcll.
 Cb.

26 Adagio mesto.

♩ = 50 *rit.*

Corno ingl. *gestopft*

I. II. *gestopft*

Cor. F. *gestopft*

III. IV. *gestopft*

VI. I. *f*

VI. II. *f*

I. *dim. p*

Viola. *dim. p*

II. *dim. p*

Vcll. *espr. gliss. p*

Cb. *pp*

pp *pp* *pp* *pp*

I. Solo

p molto adagio

27 ben tranquillo

28

4/4 ♩ = 76 *rit.*

I. II. *p*

Fl. *fl. gr. III. p*

III. *dim. pp*

Oboe. *molto espr. p*

Corno ingl. *p*

Cl. A. *p*

Cl. basso B. *p*

Fag. *p*

I. II. *con sord. p*

Cor. F. *con sord. p*

III. IV. *p*

VI. I. *pp*

VI. II. *pp*

Viola. *pp*

Vcll. *pp*

Cb. *pp*

a 2

a 2

a 2

a 2

rit.

a tempo

coll.

mp

29

$\frac{8}{8}$ $\text{♩} = 726 - 732$

rit.

Flauti.
 I. *dim.* *pp*
 II. *dim.* *pp*
 III. *dim.* *pp*

Ob.
 I. *dim.* *pp*
 II. *dim.* *pp*

Corno
ingl. *dim.* *pp*

Cl. A.
 I. *dim.* *pp*
 II. *dim.* *pp*

Cl. basso
 B. *dim.* *pp*

Fag. *dim.* *pp*

Glockch.

Arpe.

Il. Kl.
Abba chep.

rit.

Violinen I.
 1. *senza sord.* *pp*
 2. *senza sord.* *pp*
 3. *senza sord.* *pp*
 4. *senza sord.* *pp*
 5. *senza sord.* *pp pizz.*

Violinen II.
 1. *senza sord.* *pizz.*
 2. *senza sord.* *pizz.*
 3. *senza sord.* *pizz.*
 4. *senza sord.* *pizz.*

Viola.

Voll. *rit.* *dim.* *ppp*

4322 **29**

Flauti.
 I.
 II.
 III.

Ob.
 I.
 II.

Cl. A.
 I.
 II.

Alcch.

Arpe.

simila

Violini I.
 1.
 2.
 3.
 4.

Violini II.
 1.
 2.
 3.
 4.

Viole.

Vcll.

I.
 Flauti.
 II.
 III.

I.
 Ob.
 II.

I.
 Clar. A.
 II.

Fagotti.

Arpe.

1.
 2.
 3.
 4.
 7.
 Violini I.
 2.
 3.
 4.
 7.
 Violini II.
 2.
 3.
 4.

Viole.

Cell.

30

Fianzi.
I.
II.
III.

Ob.
I.
II.

Clar. A.
I.
II.

Tr. C.
I.

Glockch.

Arp.

Violini I.
1.
2.
3.
4.

Violini II.
1.
2.
3.
4.

Viola.

Vcll.

alleg.

alleg.

dolce
P

P

4382

30

Flauti.

I.

II.

III.

Ob.

I.

II.

Clar. A.

I.

II.

Fr. C.

Flöckch.

Frpe.

Violini I.

1.

2.

3.

4.

7.

Violini II.

1.

2.

3.

4.

Viola.

Vcll.

I. *Flauti.*
 II.
 III.

I. *Ob.*
 II.

I. *Clar. A.*
 II.

I. *Tr. C.*

Gröckch.

Arpe.

7.
 2.
 3.
 4. *arco*

7.
 2. *arco*
 3.
 4.

Violi. I.

7.
 2.
 3.
 4.

Violi. II.

7.
 2.
 3.
 4.

Viola.

Vell.

31 ♩ = 66
al tempo

pesante

I. II. Fl. *a2*

III.

I. II. Ob. *al*

Corno ingl. *f*

I. II. Cl. A. *a2*

Cl. basso B. *p*

Fag. *a2* *f*

C. Fag. *p*

I. II. Cor. F. *p* *cresc.*

III. IV.

I. II. Tr. C. *a2*

III.

I. II. III. Tromb. *p* *cresc.*

Tuba. *p*

Timp. *tr* *p* *cresc.*

31 *unis.* *senza sord.* *pesante*

VI. I. *f*

VI. II. *arco* *sf*

Viole. *f*

Vcll. *f*

Cb. *f*

31

4382

a tempo

I. II. *ff*
 Fl.
 III. *ff*
 Ob. *ff*
 Corno ingl. *ff*
 Clar. A. *ff*
 Cl. basso B.
 Fag. *f*
 C. Fag. *f*
 I. II. *a 2*
 Cor. F. *f*
 III. IV. *a 2*
 I. II. *a 2*
 Tr. C. *f*
 III. *f*
 I. II. III. *a 3*
 Tromb. *f*
 Tuba. *f*
 Timb. *tr- sfz a tempo cresc.*
 Vl. I. *ff*
 Vl. II. *ff*
 Viole.
 Vcll.
 Cb. *ff*

longa
~~ff~~
longa
~~ppp~~
~~ppp~~
 4

I. II. *ff* *a 2*

Fl.

III. *ff* *a 2*

Ob.

Corno ingl. *ff* *a 2*

Cl. A. *ff* *a 2*

Cl. basso B. *ff* *a 2*

Fag. *ff* *a 2*

C. Fag. *ff* *gest.*

I. II. *gest.* *ff*

Cor. F.

III. II. *ff* *a 3* *con sordini*

3 Tr. C. *ff* *con sordini*

I. II. III. Tromb. *ff* *con sordini*

Tuba. *ff* *con sordini*

R. Ith. *ff*

Tant. *ff*

Tam. *f*

Arpe. *ff*

32 *col legno*

VI. I. *ff* *col legno*

VI. II. *ff* *col legno* *cresc.*

Viole. *ff* *col legno* *cresc.*

Vcll. *ff* *col legno* *cresc.*

Cb. *ff* *col legno* *cresc.*

32 *ff*

I. II. Fl. *fff* *p*

III. *p*

Ob. *p*

Corno ingl. *p*

Cl. A. *p*

Cl. basso B. *p*

Fag. α^2 *p*

G. Fag. α^2

I. II. Cor. F.

III. IV. α^3

Tr. C. α^3

I. II. III. Tromb. α^3

Tuba. α^3

Ruthe. α^3

Tambour. *p*

Arpe. *p*

arco, vecchi
Tambourin.
p

VI. I. *arco* *dim. arco* *p*

VI. II. *dim. arco* *p*

Viole. *dim. arco* *p*

Vcll. *dim. arco* *p*

Cb. *dim. arco* *p*

♩ = 72-76.
a tempo
tenuto

34

I. II. Fl. III. Ob. Corno ingl. Clar. A. Fag. Timp. Tbrin. Vl. I. Vl. II. Viole. Vcll. Cb.

I. II. Fl. III. Ob. Corno ingl. Clar. A. Timp. Tamt. Vl. I. Vl. II. Viole. Vcll. Cb.

35 Allegretto. $\text{♩} = 158.$

I. II. Fl. III. Ob. Corno ingl. Clar. A. Cl. basso B. Fag. C. Fag. I. II. Cor. F. III. IV. Trombe I. II. III. I. II. III. Tromb. Tuba. Timp. Trgl.

Handwritten annotations:
 - Red 'M' and blue 'T' markings on the Trombe staves.
 - Red 'P' marking on the Tuba staff.
 - Red 'Triangolo.' marking on the Timp. staff.
 - Red 'p' marking on the Trgl. staff.
 - Various dynamic markings like *mf*, *f*, *p*, *pp*, *ppizz.* are present throughout the score.

35 Allegretto. $\text{♩} = 158.$
molto marcato

VI. I. VI. II. Viole. Vcll. Cb.

Handwritten annotations:
 - Red 'pizz.' markings above the VI. I. and VI. II. staves.
 - Red 'mf' markings above the Viole, Vcll., and Cb. staves.
 - Blue markings on the Viole staff.
 - Red 'p' marking on the Cb. staff.

I. II. Fl.
 III.
 Ob.
 Corno ingl.
 Clar. A.
 Cl. basso B.
 Fag.
 C. Fag.
 I. II. Cor. F.
 III. IV.
 Trombe. I.
 II.
 III.
 I. II. III. Tromb.
 Tuba.
 Timp.
 Trgl.
 Vl. I.
 Vl. II.
 Viole.
 Vcll.
 Cb.

Musical score for page 46, rehearsal mark 36. The score includes parts for woodwinds (Flutes, Oboe, Clarinets, Bassoon, Saxophones), brass (Trumpets, Trombones, Tuba, Timpani, Triangle), and strings (Violins, Violas, Cellos, Double Basses). The score features various dynamics (p, mf, ff) and articulations (accents, slurs, triplets). A large red 'X' is drawn over the lower half of the page, crossing the strings and woodwinds. The rehearsal mark '36' is enclosed in a box at the top right and bottom center.

37

Tranquillo ♩ = 72.

I. II. Fl. III
 Ob.
 Corneo ingl.
 Clar. A.
 Cl. basso B.
 Fag.
 C. Fag.
 I. II. Cor. F.
 III. IV.
 Trombe. C.
 I.
 II.
 III.
 I. II. III. Tromb.
 Tuba.
 Timp.
 Trgl.

Tambourin.

pp 2x Solo I

2 Violini Soli. II.

Tranquillo ♩ = 72.

Rushy III

4. Soli. 2. Soli.

VI. I.

VI. II.

Viola.

Vcll.

Cb.

38

Tbourin

Arpe.

2 I.
Viol. Soli.

I. II.
Viol.

Viole.

Vcll.

Cb.

p Solo-Contrabasse.

I. Fl.

Cor. F.

Becken.

Tbourin

Arpe.

gestopft

p

pp

ppp

Beck. (Paukenschlägel)

Solo, *trcbato*

Echo

tr

tr dolce

ppp

I. Viol. Soli.

II.

Vl. I.

Vl. II.

Viole.

Vcll.

Cb.

pizz.

p

pizz.

arco

pp arco

pp

2 Soli.

mf

mf

Tutti. *pizz.*

Tutti. *pizz.*

Tutti. *arco*

Tutti. *pizz.*

38

39

tr.

I. Fl.

Becken.

Tbourin.

Arpe.

Vi. I.

Vi. II.

Viola.

Vcll.

Cb.

I. Fl.

Becken.

Tbourin.

Arpe.

Vi. I.

Vi. II.

Viola.

Vcll.

Cb.

arco

pizz.

arco

dolce

40

3 Fl. α^3 *p*

Ob. α^2 *p*

Corno ingl. *p*

Cl. A. α^2 *p*

Fag. *p*

I. II. *con sordini* *p*

Cor. F. *con sordini* *p*

III. IV. *p*

Becken. *p sempre*

Tbourn

Arpe.

40 *divisi* *mp*

VI. I. *divisi* *mp*

VI. II. *mp*

Viole.

Vcll. *pizz.*

Cb. *pizz.*

40

41

3 Fl.

Ob.

Corno ingl.

Cl. A.

Fag.

I. II. Cor. F.

III. IV.

Becken.

Tbourin.

Arpe.

VI. I.

VI. II.

Viola.

Vcll.

Cb.

Musical score for page 51, measures 41-45. The score includes parts for Flute (3), Oboe, English Horn, Clarinet in A, Bassoon, Horns (I-IV), Cymbals, Tambourine, Arpeggiated strings, Violins (I-II), Viola, Violoncello, and Double Bass. The music features various dynamics like 'a3', 'a2', 'tr', and 'arco'.

41

42 *poco sost.* *poco rit.*

I. Fl. $\alpha 2$
 II. III. $\alpha 2$
 Ob. $\alpha 2$
 Corno ingl. $\alpha 2$
 Cl. A. $\alpha 2$
 Fa. J. $\alpha 2$
 I. II. Cor. F.
 III. $\alpha 2$
 Becken. *dim.*
 Tambour.
 Arpe.
 VI. I. $\alpha 2$ *espressivo*
 VI. II. $\alpha 2$ *dim.*
 Viole. *dim.*
 Vcll.
 Cb.

43

Eigendom
„de Nederlandsche Omroep“

43

I. Fl. *p.* *dim.*

II. III. *p.* *dim.*

Ob. *p.* *dim.*

Corno ingl. *p.* *dim.*

Cl. A. *p.* *dim.*

Fag. *p.* *dim.*

Cor. F. *p.* *dim.*

Tbourin *mp dim.*

Arpe. *p.* *dim.* *pp*

43

2x Solo I
con sord.

I. Viol. Soli. 1^a *p.* *rit.* *morendo* *rall.*

VI. I. *p.* *morendo*

VI. II. *p.* *morendo*

Viola. *p.* *morendo*

2 Viol. Soli. *mf dim.* *morendo*

Viol. Tutti. *mf dim.* *morendo*

2 Viol. Soli. *mf dim.* *morendo*

Cb. *mf dim.* *Tutti* *larga* *pp*

Sound ag

CB. 24

43

